



WILLA BANACHA

ul. Przemyska 7, Warszawa

lokal nr
8

piętro
2

powierzchnia m²
68,30

INWESTOR:

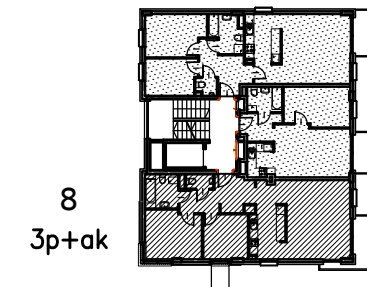
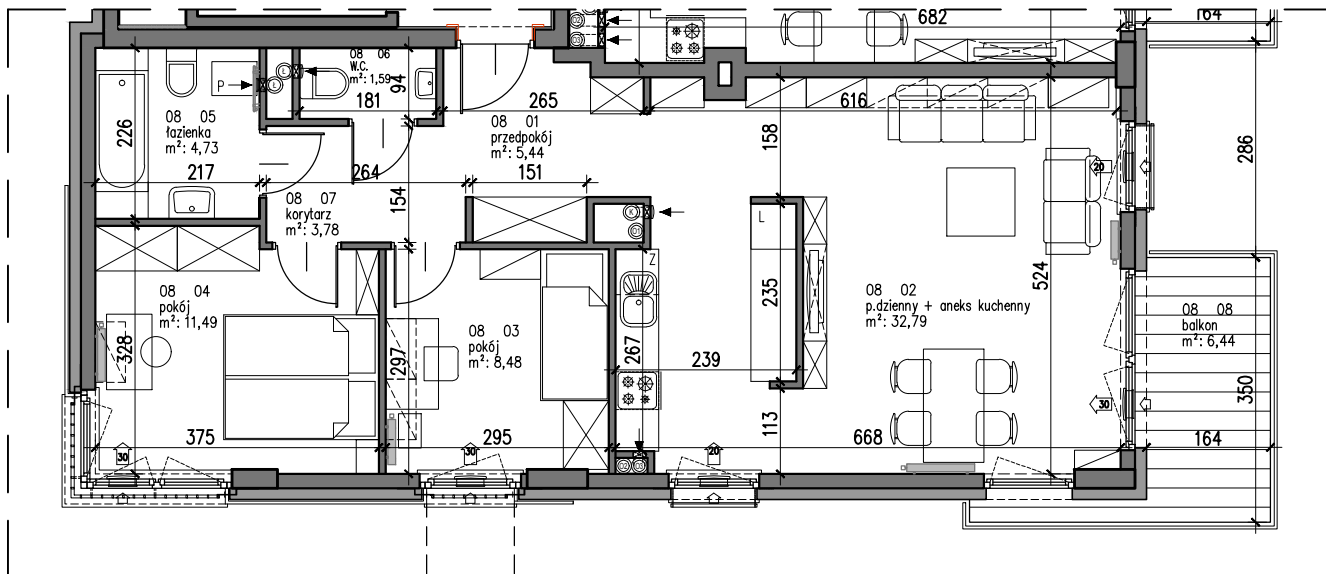
SAP-APARTAMENTY Sp. z O.O.

ul. Orzycka 27, 02-695 WARSZAWA

BUDYNEK MIESZKALNY WIELORODZINNY
Z GARAŻEM PODZIEMNYM

przy ul. Przemyskiej 7

DZIELNICA OCHOTA, WARSZAWA



8
3p+ak

SCHEMAT 2 PIĘTRA

DANE LOKALU

numer lokalu	8
piętro	2
wysokość lokalu	2,75
ilość pokoi	3

ZESTAWIENIE POWIERZCHNI 68,30m²

01 przedpokój	5,44
02 pok.dzienny+kuchnia	32,79
03 pokój	8,48
04 pokój	11,49
05 łazienka	4,73
06 wc	1,59
07 korytarz	3,78
08 balkon	6,44

UWAGA:

- powierzchnie liczone są wg normy PN-ISO 9836:1997 oraz Rozporządzenia ministra transportu, budownictwa i gospodarki morskiej z dnia 25.04.2012.
- powierzchnie pomieszczeń mogą ulec zmianie
- powierzchnie pomieszczeń uwzględniają wykończenie tynkiem
- powierzchnie balkonów i tarasów nie są wliczone do powierzchni mieszkania

INSTALACJE ELEKTRYCZNE

- GNIAZDO 230V 16A p/t
- GNIAZDO 230V 16A p/t IP 44
- WYPUST 3-FAZOWY
- WYPUST SUFITOWY
- WYPUST ŚCIENNY
- WYŁĄCZNIK p/t
- WYŁĄCZNIK IP44 p/t
- WYŁĄCZNIK ŚWIECZNIKOWY p/t
- WYŁĄCZNIK SCHODOWY p/t
- puszka P0-70 -miejscowa szyna wyrównawcza
- TM1 TABLICA MIESZKANIOWA lokalu nr1
- OPRAWA LED NABUDOWYWANA TYPU DOWNLIGHT IP44 np. DN140MINI ES-SYSTEM
- OPRAWA LED ŚCIENNA np. ZEUS MINI LED IP44

INSTALACJE TELETECHNICZNE

- W/D GNIAZDO DOŁĄCZENIA WIDEODOMOFONU
- GNIAZDO RJ45
- GNIAZDO RTV



skala 1:100

GENERALNY PROJEKTANT:
APAR - PROJEKT Sp. z o.o.
 Tadeusz Szumielewicz i Partnerzy
 ul. Konwiktorska 9 00-216 Warszawa
 tel.: 635 55 84, 635 56 19 Fax: 831 07 04
 e-mail: biuro@apar-projekt.com.pl

