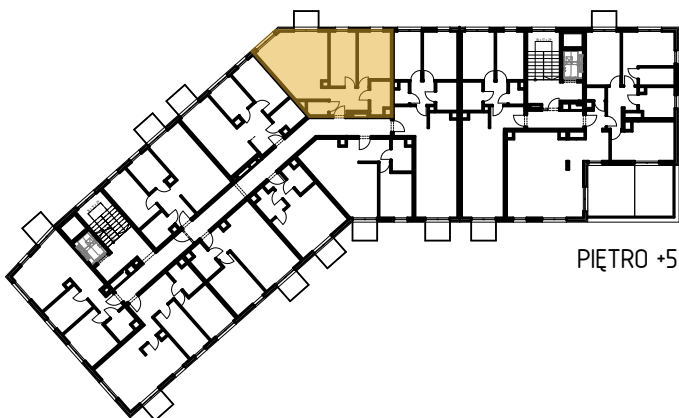


MIESZKANIE 3P+AK	NR A/5/60
Korytarz	6,64
Łazienka	4,50
Pokój	11,27
Pokój	10,09
Salon z aneksem	25,20
WC	2,04
	59,74 m ²



ŚCIANY DZIAŁOWE
ŚCIANY NOŚNE



PIĘTRO +5

