



ZESPÓŁ SIĘDMIU BUDYNKÓW MIESZKALNYCH WIELORODZINNYCH

ul. Karolinki, 44-121 Gliwice

dz. nr 1998, 1999, 2000, 2001, 2002, 2003, 2004, 2005,
2006, 2007, 2008, 2009, 2010, 2011, 2012, 2013, 2014,
2015, 2016, 2017, 2018, 2019, 2020, 2021, 2022, 2023,
2024, 2025, 2026, 2027, 2028, 2029, 2030, 2031, 2032,
2033 oraz 1721, 1722, 1735,
obręb: Nowe Miasto

www.apartamentykarolinki.pl

e-mail: bsmkatowice@atal.pl

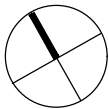
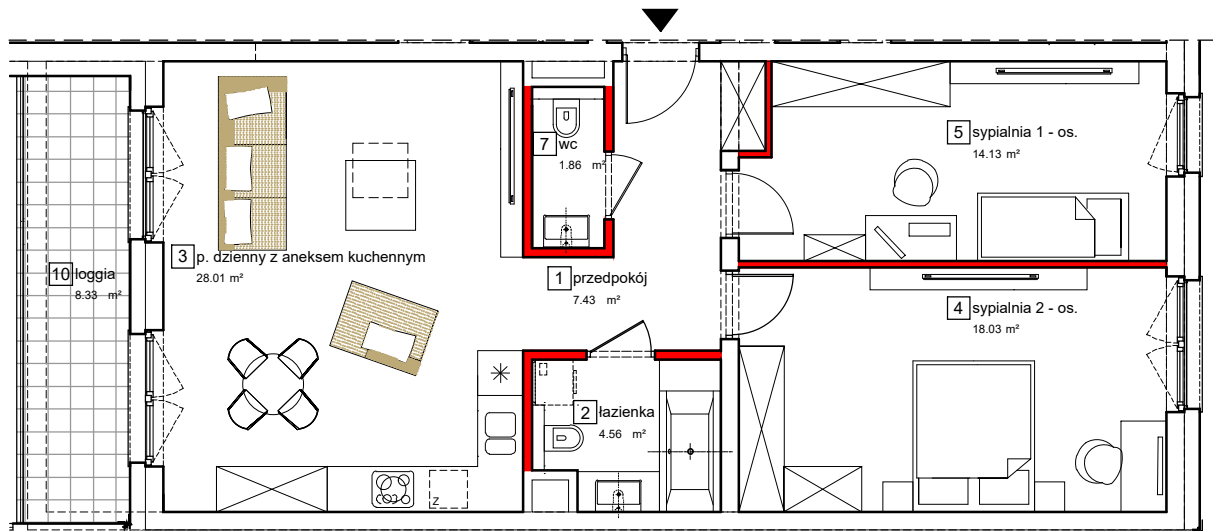
telefon: (+48) 32 353 65 73

ATAL S.A. Biuro Sprzedaży Mieszkań, ul. Francuska 102, Katowice



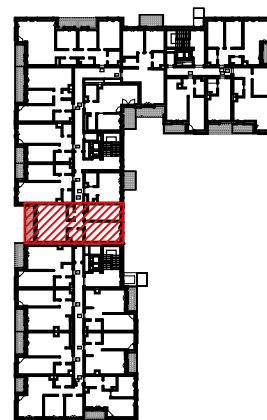
KAROLINKI

APARTAMENTY



BUDYNEK 2 MIESZKANIE 8B PIĘTRO I

01	PRZEDPOKÓJ	7,43 m ²
02	ŁAZIENKA	4,56 m ²
03	POKÓJ DZIENNY Z ANEKSEM KUCHENNYM	28,01 m ²
04	SYPIALNIA 2 - OS.	18,03 m ²
05	SYPIALNIA 1 - OS.	14,13 m ²
07	WC	1,86 m ²
	POW. ŚCIAN DZIAŁOWYCH MOŻLIWA DO DEMONTAŻU/WYBURZENIA	2,29 m ²
MAKSYMALNA POWIERZCHNIA UŻYTKOWA		76,31 m²
10	LOGGIA	8,33 m ²



1. Wymiary pomieszczeń, lokalizację przyborów sanitarnych i inne podano na podstawie projektu budowlanego. W toku budowy mogą wystąpić różnice w stosunku do stanu wynikającego z projektu, wynikające ze specyfiki prac budowlanych
2. Powierzchnia jest obliczona w świetle pionowych przegród w stanie wykończonym, przy uwzględnieniu tynków i okładzin o grubości 1,5 cm, na poziomie podłogi bez uwzględnienia listew przypodłogowych, progów, itp. Wymiary podane są w stanie bez wykończenia.
3. Powierzchnia użytkowa lokali oraz pomieszczeń określona jest na podstawie rozporządzenia Ministra Transportu, Budownictwa i Gospodarki Morskiej z dnia 25.04.2012 r. w sprawie szczegółowego zakresu i formy projektu budowlanego oraz przy uwzględnieniu treści Polskiej Normy PN-ISO 9836. Powierzchnia użytkowa uwzględnia powierzchnię elementów nadających się do demontażu i rozbiórki (rury, kanały, ściany działowe), nie uwzględnia się natomiast powierzchni otworów na drzwi i okna oraz nisze w elementach zamykających