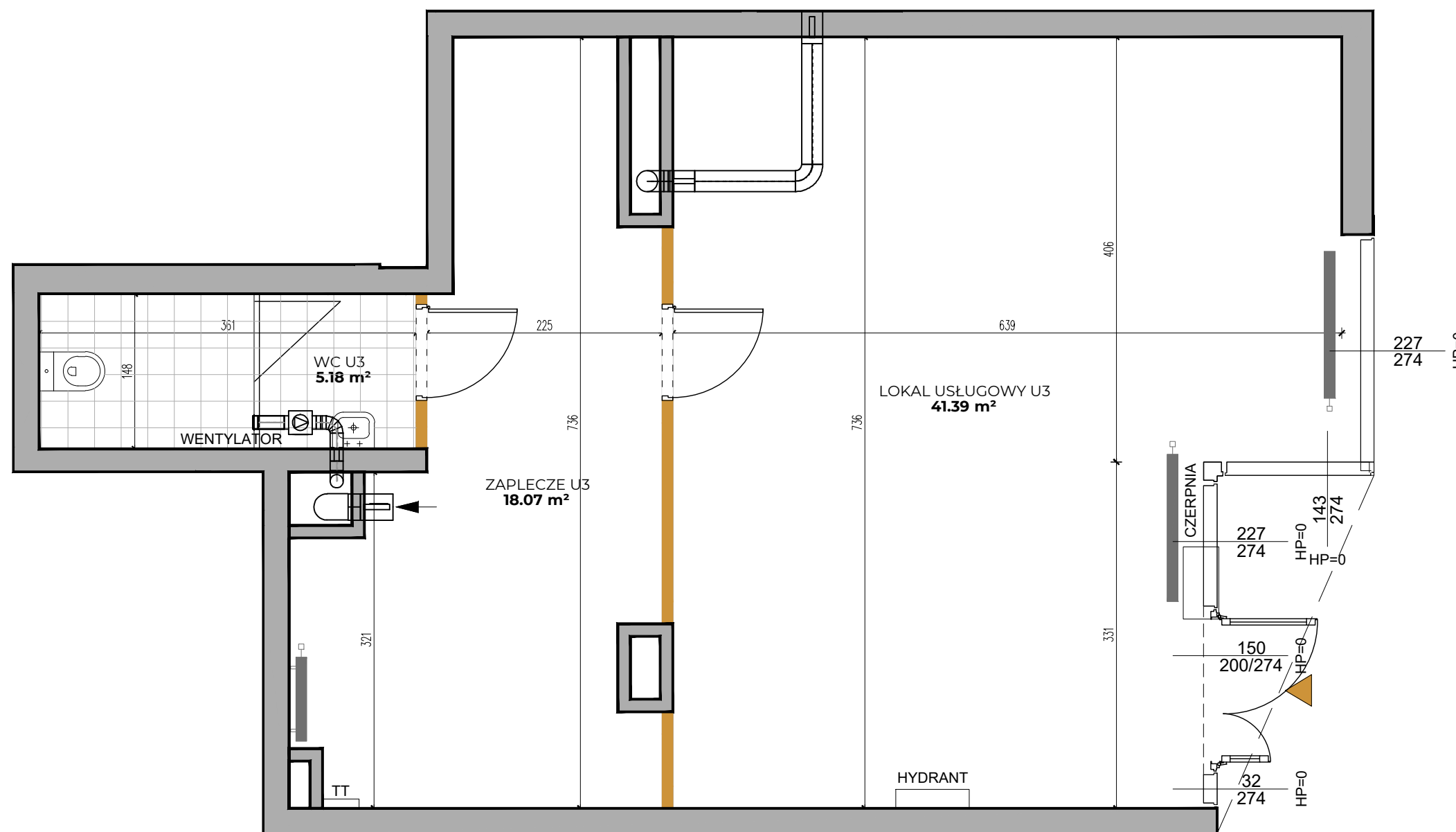




## HORYZONTPRAGA

by **CORDIA**

usługa nr **3**  
piętro **0**

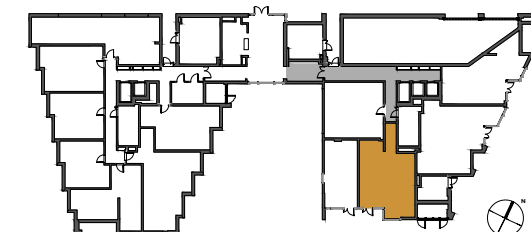


### ZESTAWIENIE POWIERZCHNI

**POW. UŻYTKOWA** 64.64 m<sup>2</sup>  
**POW. PRZEGRÓD** 0.78 m<sup>2</sup>  
**POW. ROZLICZENIOWA** 65.42 m<sup>2</sup>

### POŁOŻENIE NA KONDYGNACJI

ul. Marii Rodziewiczówny



Ściany możliwe do rearanżacji    Ściany niedemontowalne

DEWELOPER

**CORDIA**

www.cordiapolska.pl

PROJEKTANT

**latergrupa**

www.latergrupa.pl

Wymiary pomieszczeń, lokalizację przyborów sanitarnych, rozmieszczenie punktów instalacyjnych itp. podano zgodnie z projektem wykonawczym. Z przyczyn technologicznych mogą wystąpić niewielkie różnice wymiarów i usytuowania elementów powstałe w trakcie realizacji prac budowlanych. Powierzchnia użytkowa lokalu jest określona na podstawie rozporządzenia ministra transportu, budownictwa i gospodarki morskiej z dn. 25.04. 2012 r. poz. 462), zgodnie z zasadami zawartymi w polskiej normie PN-ISO 9836:1997. Powierzchnia użytkowa lokalu jest obliczana w metrach kwadratowych z dokładnością do dwóch miejsc po przecinku. Powierzchnia rozliczeniowa została wyliczona zgodnie z zasadami szczegółowo opisanymi w umowie deweloperskiej. Przedstawiona aranżacja i wykończenie mają charakter wyłącznie przykładowy, w szczególności jedynie przykładowe – i nie wchodzące w skład oferty oraz wykończenia zbywanego lokalu są elementy aranżacyjne (meble, AGD, elementy dekoracyjne, ozdoby itp.), jak również układ kolorów i sposób malowania. Podane na karcie wymiary pomieszczeń są poglądowe, wskazano je zgodnie z projektem wykonawczym (bez uwzględnienia grubości tynków), w świetle pionowych przegród (ścian) w stanie surowym. W lokalach mogą znajdować się urządzenia transferowe obsługujące budynek, w szczególności fragmenty sieci i przyłączy a także instalacje, co wiąże się z możliwymi miejscowymi obniżeniami wysokości pomieszczeń.