

USŁUGA 1 60,35m²

horyzontpraga@cordiahomes.com | tel. 22 22 181 90



HORYZONTPRAGA

by **CORDIA**

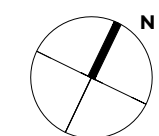
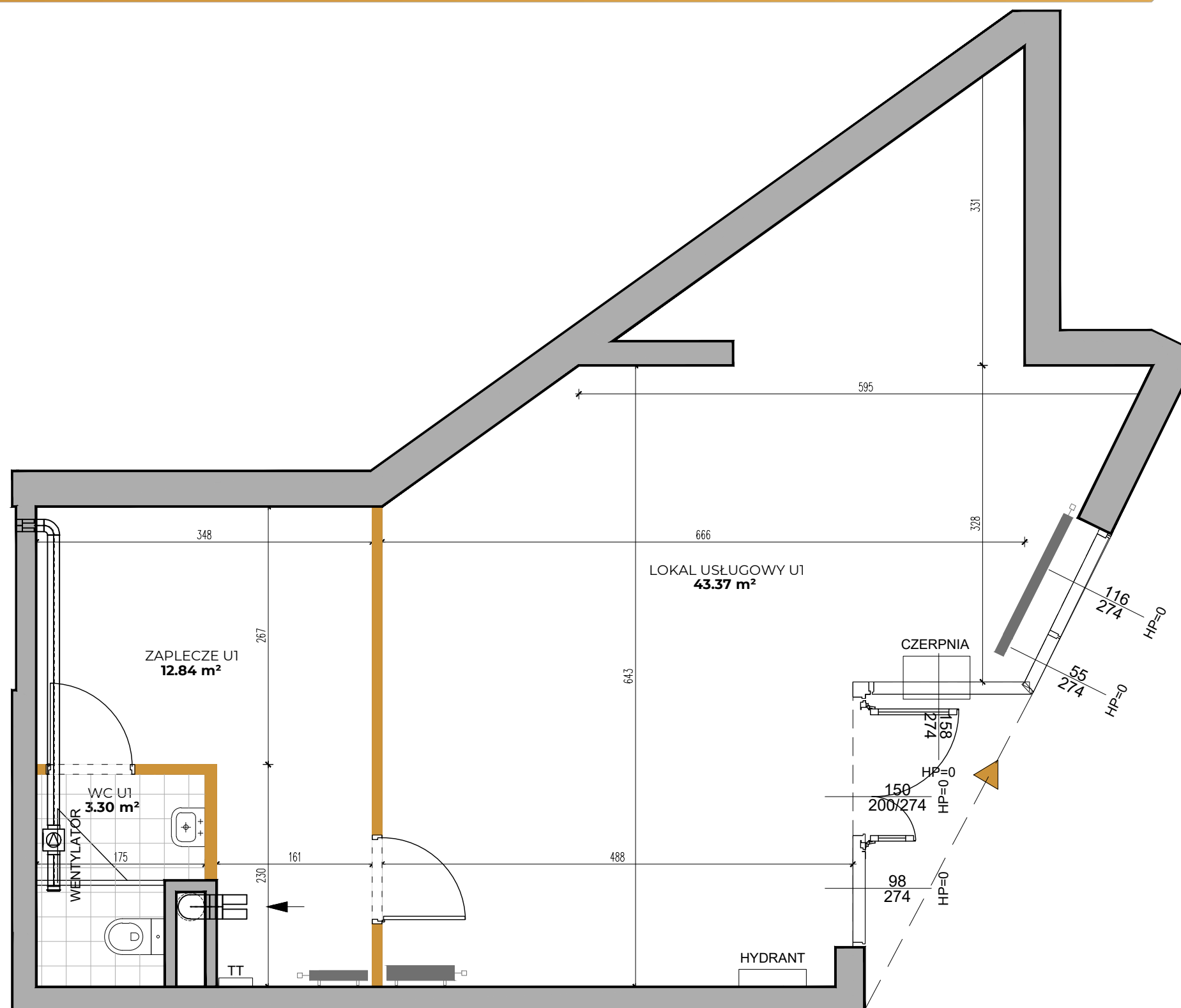
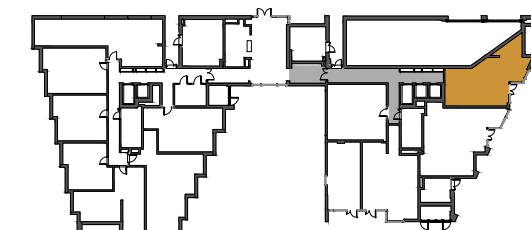
usługa nr **1**
piętro **0**

ZESTAWIENIE POWIERZCHNI

POW. UŻYTKOWA 59.51 m²
POW. PRZEGRÓD 0.84 m²
POW. ROZLICZENIOWA 60.35 m²

POŁOŻENIE NA KONDYGNACJI

ul. Marii Rodziewiczówny



Ściany możliwe do rearanżacji Ściany niedemontowalne

DEWELOPER

CORDIA

www.cordiapolska.pl

PROJEKTANT

latergrupa

www.latergrupa.pl

Wymiary pomieszczeń, lokalizację przyborów sanitarnych, rozmieszczenie punktów instalacyjnych itp. podano zgodnie z projektem wykonawczym. Z przyczyn technologicznych mogą wystąpić niewielkie różnice wymiarów i usytuowania elementów powstałe w trakcie realizacji prac budowlanych. Powierzchnia użytkowa lokalu jest określona na podstawie rozporządzenia ministra transportu, budownictwa i gospodarki morskiej z dn. 25.04. 2012 r. poz. 462), zgodnie z zasadami zawartymi w polskiej normie PN-ISO 9836:1997. Powierzchnia użytkowa lokalu jest obliczana w metrach kwadratowych z dokładnością do dwóch miejsc po przecinku. Powierzchnia rozliczeniowa została wyliczona zgodnie z zasadami szczegółowo opisanymi w umowie deweloperskiej. Przedstawiona aranżacja i wykończenia mają charakter wyłącznie przykładowy, w szczególności jedynie przykładowe – i nie wchodzące w skład oferty oraz wykończenia zbywanego lokalu są elementy aranżacyjne (meble, AGD, elementy dekoracyjne, ozdoby itp.), jak również układ kolorów i sposób malowania. Podane na karcie wymiary pomieszczeń są poglądowe, wskazano je zgodnie z projektem wykonawczym (bez uwzględnienia grubości tynków), w świetle pionowych przegród (ścian) w stanie surowym. W lokalach mogą znajdować się urządzenia transferowe obsługujące budynek, w szczególności fragmenty sieci i przyłączy a także instalacje, co wiąże się z możliwymi miejscowymi obniżeniami wysokości pomieszczeń.