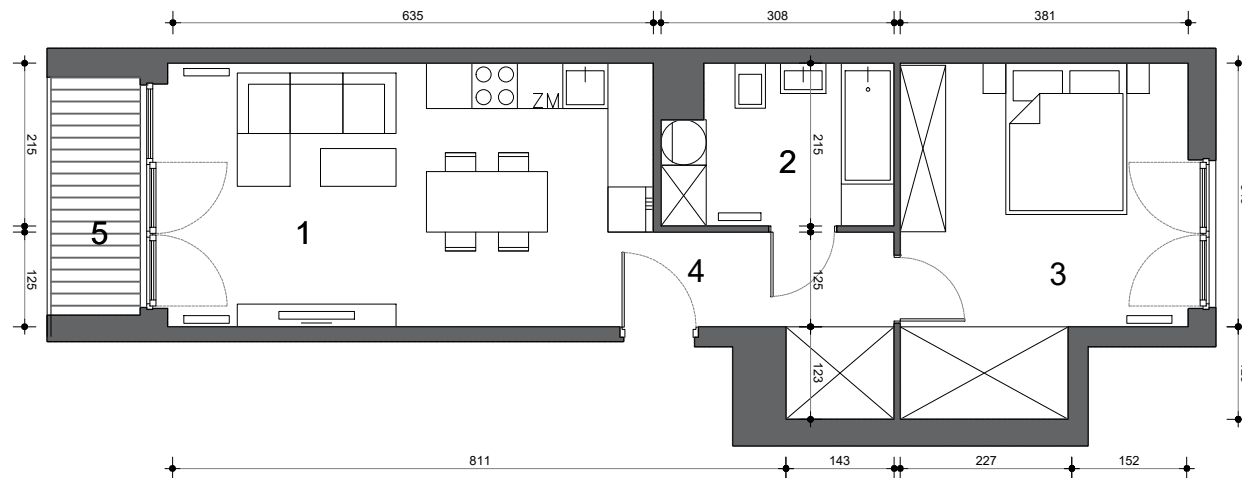




# GŁOWACKIEGO

by GALINVEST

# M59

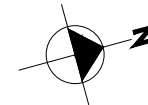
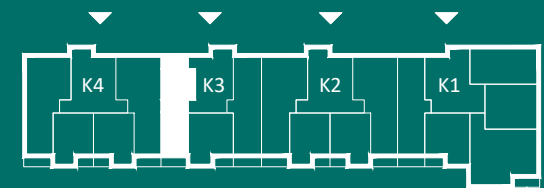


1.	Pokój z aneksem kuchennym	22.39 m <sup>2</sup>
2.	Łazienka	6.23 m <sup>2</sup>
3.	Pokój	15.96 m <sup>2</sup>
4.	Przedpokój	5.72 m <sup>2</sup>
5.	Loggia	3.87 m <sup>2</sup>

## 50.30 m<sup>2</sup>

1 Piętro

Liczba pokoi 2



## Głowackiego 12

Wymiary pomieszczeń, lokalizacje przyborów sanitarnych, rozmieszczenie punktów instalacyjnych itp. podano na podstawie projektu budowlanego. W trakcie prac budowlanych z przyczyn technologicznych mogą wystąpić zmiany wymiarów i usytuowanie elementów. Przedstawiona aranżacja ma charakter wyłącznie przykładowy: lokal mieszkalny wykańczany jest w standardzie szczegółowo opisanym w Umowie deweloperskiej.

Galinvest Głowackiego Sp. z o.o.  
www.galinvest.com.pl, e-mail: glowackiego@galinvest.com.pl  
Biura sprzedaży: teren budowy ul. Głowackiego 12, tel. +12 346 20 33  
ul. Obrońców Poczty Gdańskiej 14, tel. +12 346 21 99

