



# GŁOWACKIEGO

by GALINVEST

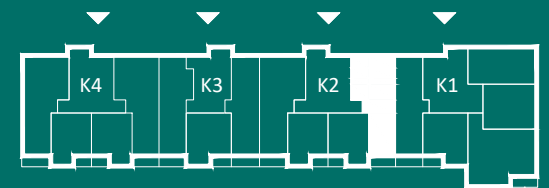
## M50

|    |                           |                      |
|----|---------------------------|----------------------|
| 1. | Pokój z aneksem kuchennym | 21.70 m <sup>2</sup> |
| 2. | Łazienka                  | 6.23 m <sup>2</sup>  |
| 3. | Pokój                     | 12.54 m <sup>2</sup> |
| 4. | Pokój                     | 12.79 m <sup>2</sup> |
| 5. | Łazienka                  | 4.71 m <sup>2</sup>  |
| 6. | Przedpokój                | 8.21 m <sup>2</sup>  |
| 7. | Loggia                    | 3.87 m <sup>2</sup>  |

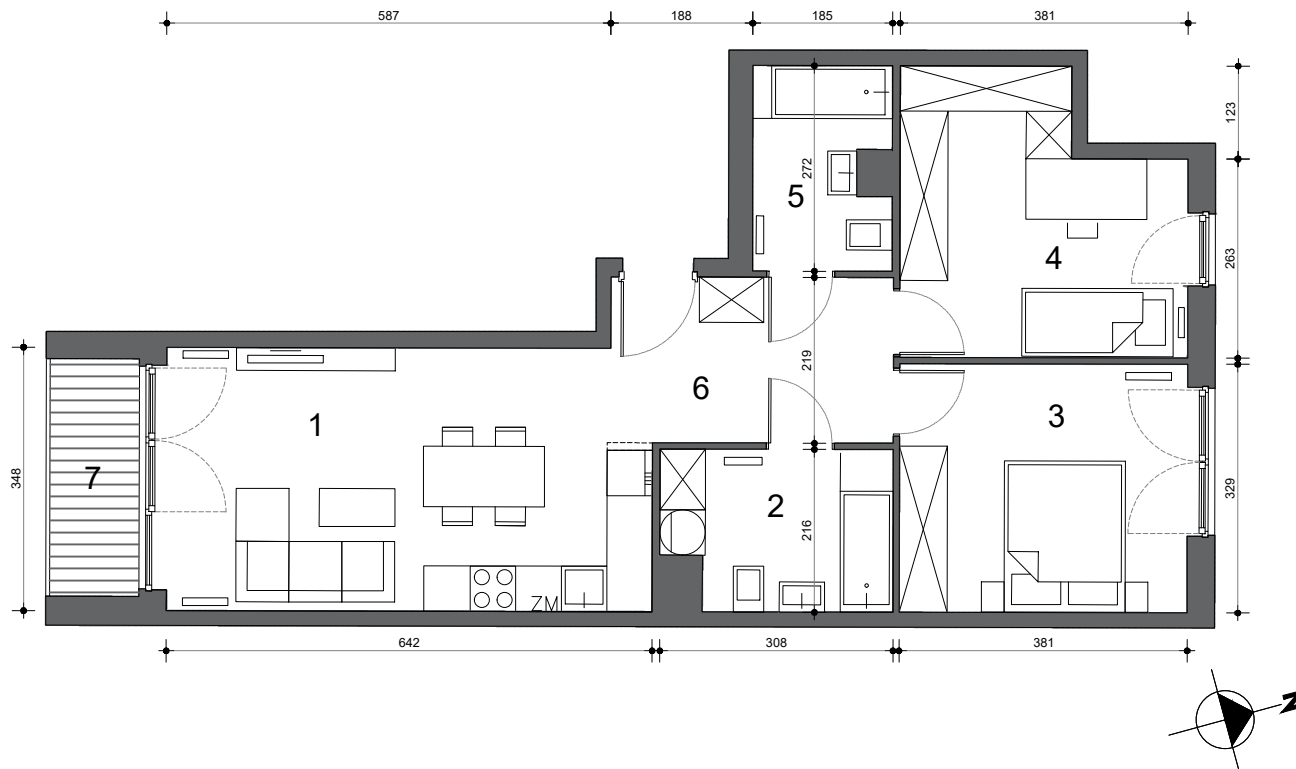
66.18 m<sup>2</sup>

5 Piętro

Liczba pokoi 3



Głowackiego 12



Wymiary pomieszczeń, lokalizacje przyborów sanitarnych, rozmieszczenie punktów instalacyjnych itp. podano na podstawie projektu budowlanego. W trakcie prac budowlanych z przyczyn technologicznych mogą wystąpić zmiany wymiarów i usytuowanie elementów. Przedstawiona aranżacja ma charakter wyłącznie przykładowy: lokal mieszkalny wykańczany jest w standardzie szczegółowo opisanym w Umowie deweloperskiej.

Galinvest Głowackiego Sp. z o.o.  
www.galinvest.com.pl, e-mail: glowackiego@galinvest.com.pl  
Biura sprzedaży: teren budowy ul. Głowackiego 12, tel. +12 346 20 33  
ul. Obrońców Poczty Gdańskiej 14, tel. +12 346 21 99

