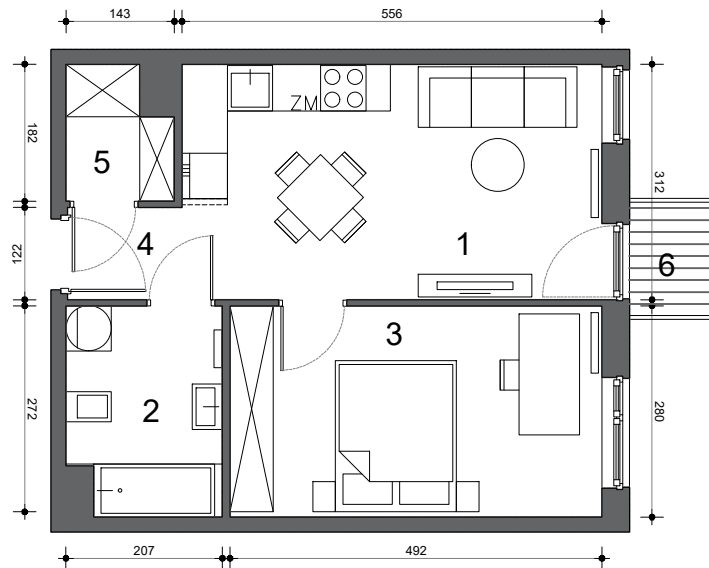




# GŁOWACKIEGO

by GALINVEST



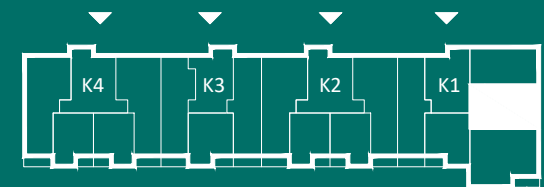
# M21

1.	Pokój z aneksem kuchennym	16.50 m <sup>2</sup>
2.	Łazienka	5.55 m <sup>2</sup>
3.	Pokój	13.75 m <sup>2</sup>
4.	Przedpokój	2.68 m <sup>2</sup>
5.	Garderoba	2.28 m <sup>2</sup>
6.	Balkon	1.97 m <sup>2</sup>

## 40.76 m<sup>2</sup>

4 Piętro

Liczba pokoi 2



## Głowackiego 12



Wymiary pomieszczeń, lokalizacje przyborów sanitarnych, rozmieszczenie punktów instalacyjnych itp. podano na podstawie projektu budowlanego. W trakcie prac budowlanych z przyczyn technologicznych mogą wystąpić zmiany wymiarów i usytuowanie elementów. Przedstawiona aranżacja ma charakter wyłącznie przykładowy: lokal mieszkalny wykańczany jest w standardzie szczegółowo opisanym w Umowie deweloperskiej.

Galinvest Głowackiego Sp. z o.o.  
www.galinvest.com.pl, e-mail: glowackiego@galinvest.com.pl  
Biura sprzedaży: teren budowy ul. Głowackiego 12, tel. +12 346 20 33  
ul. Obrońców Poczty Gdańskiej 14, tel. +12 346 21 99