

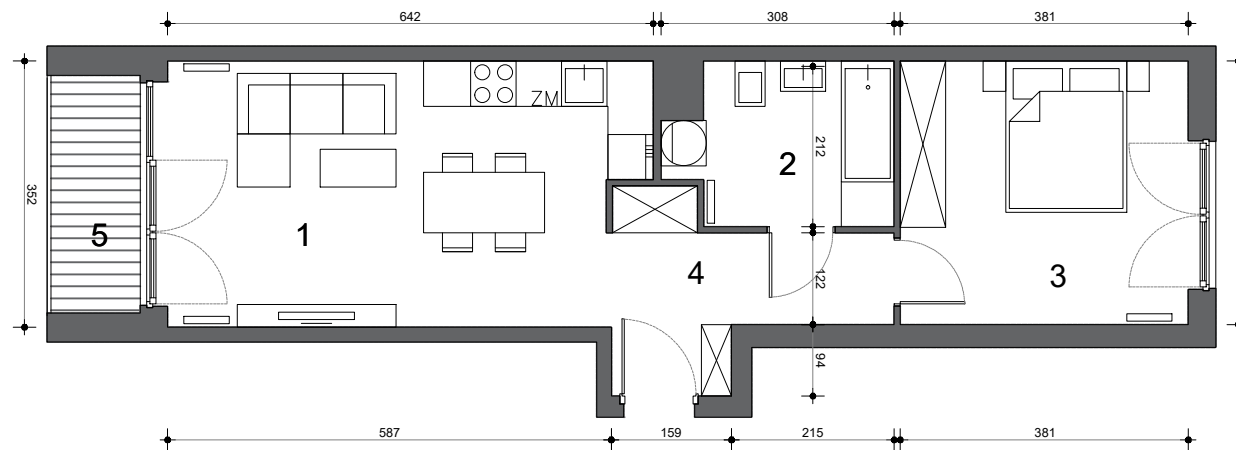


GŁOWACKIEGO

by GALINVEST

M9

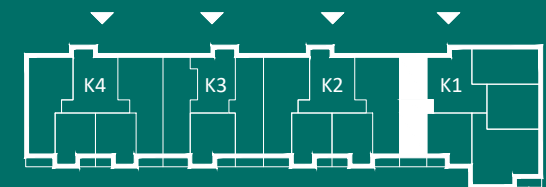
1.	Pokój z aneksem kuchennym	21.48 m ²
2.	Łazienka	5.88 m ²
3.	Pokój	13.28 m ²
4.	Przedpokój	6.87 m ²
5.	Loggia	3.87 m ²



47.51 m²

1 Piętro

Liczba pokoi **2**



Głowackiego 12

Wymiary pomieszczeń, lokalizacje przyborów sanitarnych, rozmieszczenie punktów instalacyjnych itp. podano na podstawie projektu budowlanego. W trakcie prac budowlanych z przyczyn technologicznych mogą wystąpić zmiany wymiarów i usytuowanie elementów. Przedstawiona aranżacja ma charakter wyłącznie przykładowy: lokal mieszkalny wykańczany jest w standardzie szczegółowo opisanym w Umowie deweloperskiej.

Galinvest Głowackiego Sp. z o.o.
www.galinvest.com.pl, e-mail: glowackiego@galinvest.com.pl
Biura sprzedaży: teren budowy ul. Głowackiego 12, tel. +12 346 20 33
ul. Obrońców Poczty Gdańskiej 14, tel. +12 346 21 99

