
 Ścianka działowa


JANOWO PARK

Rumia, ul. Btoń Janowskich / ul. Dębogórska

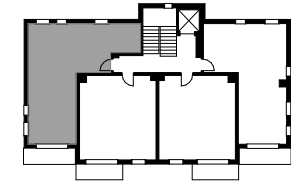
Budynek: **04-05/H3**
 Oznaczenie na PZT: **04/H3**
 Kondygnacja: **piętro III**
 Mieszkanie: **M13**
 Powierzchnia użyt.: **56.51 m²**
 Pow. balkonu: **5.51 m²**

04/H3 - MIESZKANIE 13 - 56.51 m²

Przedpokój	6.07 m ²
Łazienka	4.77 m ²
Salon z aneksem kuch.	20.39 m ²
Pokój 2os.	12.69 m ²
Pokój 2os.	10.79 m ²

*powierzchnia ścian działowych - ok. 2.21m²

Lokalizacja mieszkania w budynku



ID: OJP/B04/P3/M13

Powierzchnia lokali to pow. użytkowa zgodnie z PN-ISO 9836:1997 określona w rozporządzeniu Ministra Transportu, Budownictwa i Gospodarki Morskiej z dn. 25.04.2012r. w sprawie szczegółowego zakresu i formy projektu budowlanego (Dz. U. z 2012r. poz 462).

Biura sprzedaży:

Gdynia, ul. Śląska 35/37
Rumia, ul. Dębogórska 132

Dane kontaktowe:

tel. +48 572 36 12 13
biuro@willbud.pl
www.willbud.pl