
 Ścianka działowa


# JANOWO PARK

Rumia, ul. Błóń Janowskich / ul. Dębogórska

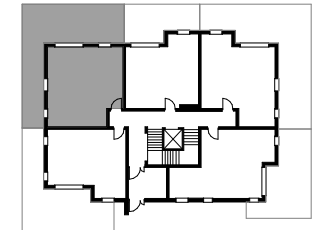
Budynek:	<b>04-05/H3</b>
Oznaczenie na PZT:	<b>05/H3</b>
Kondygnacja:	<b>parter</b>
Mieszkanie:	<b>M02</b>
Powierzchnia użyt.:	<b>48.34 m<sup>2</sup></b>
Pow. ogródka:	<b>62 m<sup>2</sup></b>

**05/H3 - MIESZKANIE 02 - 48.34 m<sup>2</sup>**

Przedpokój	5.78 m <sup>2</sup>
Łazienka	4.35 m <sup>2</sup>
Salon z aneksem kuch.	27.41 m <sup>2</sup>
Pokój 2os.	9.58 m <sup>2</sup>

 \*powierzchnia ścian działowych - ok. 1.22m<sup>2</sup>

Lokalizacja mieszkania w budynku


**ID: OJP/B05/P0/M02**

Powierzchnia lokali to pow. użytkowa zgodnie z PN-ISO 9836:1997 określona w rozporządzeniu Ministra Transportu, Budownictwa i Gospodarki Morskiej z dn. 25.04.2012r. w sprawie szczegółowego zakresu i formy projektu budowlanego (Dz. U. z 2012r. poz 462).

**Biura sprzedaży:**

 Gdynia, ul. Śląska 35/37  
 Rumia, ul. Dębogórska 132

**Dane kontaktowe:**

 tel. +48 572 36 12 13  
 biuro@willbud.pl  
 www.willbud.pl