
 Ścianka działowa


JANOWO PARK

Rumia, ul. Błóń Janowskich / ul. Dębogórska

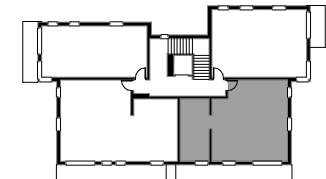
Budynek:	10/H7
Oznaczenie na PZT:	10/H7
Kondygnacja:	III piętro
Mieszkanie:	M18
Powierzchnia użyt.:	64.97 m²
Pow. balkonu:	14.40 m²

Budynek 10 - MIESZKANIE 18

Przedpokój	7.24 m ²
Łazienka - 1	2.34 m ²
Salon z aneksem kuch.	20.01 m ²
Sypialnia - 1	7.16 m ²
Korytarz	3.68 m ²
Łazienka - 2	4.82 m ²
Sypialnia - 2	8.78 m ²
Sypialnia - 3	9.09 m ²

 *powierzchnia ścian działowych - ok. 1.85m²

Lokalizacja mieszkania w budynku


ID: OJP/B10/P3/M18

Powierzchnia lokali to pow. użytkowa zgodnie z PN-ISO 9836:1997 określona w rozporządzeniu Ministra Transportu, Budownictwa i Gospodarki Morskiej z dn. 25.04.2012r. w sprawie szczegółowego zakresu i formy projektu budowlanego (Dz. U. z 2012r. poz 462).

Biura sprzedaży:

 Gdynia, ul. Śląska 35/37
 Rumia, ul. Dębogórska 132

Dane kontaktowe:

 tel. +48 572 36 12 13
 biuro@willbud.pl
 www.willbud.pl