

 Ścianka działowa


JANOWO PARK

Rumia, ul. Błóń Janowskich / ul. Dębogórska

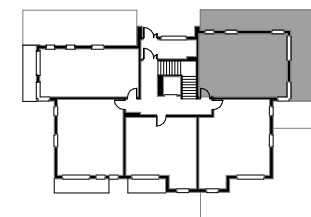
Budynek:	10/H7
Oznaczenie na PZT:	10/H7
Kondygnacja:	parter
Mieszkanie:	M05
Powierzchnia użyt.:	54.29 m²
Pow. ogródka:	ok. 54 m²

Budynek 10 - MIESZKANIE 05

Przedpokój	8.54 m ²
Łazienka	4.85 m ²
Salon z aneksem kuch.	24.48 m ²
Sypialnia - 1	8.13 m ²
Sypialnia - 2	6.70 m ²

 *powierzchnia ścian działowych - ok. 1.59m²

Lokalizacja mieszkania w budynku



ID: OJP/B10/P0/M05

Powierzchnia lokali to pow. użytkowa zgodnie z PN-ISO 9836:1997 określona w rozporządzeniu Ministra Transportu, Budownictwa i Gospodarki Morskiej z dn. 25.04.2012r. w sprawie szczegółowego zakresu i formy projektu budowlanego (Dz. U. z 2012r. poz 462).

Biura sprzedaży:

Gdynia, ul. Śląska 35/37
Rumia, ul. Dębogórska 132

Dane kontaktowe:

tel. +48 572 36 12 13
biuro@willbud.pl
www.willbud.pl


WILLBUD