

 Ścianka działowa


# JANOWO PARK

Rumia, ul. Btoń Janowskich / ul. Dębogórska

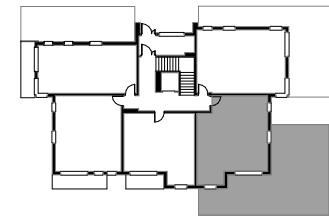
Budynek:	<b>10/H7</b>
Oznaczenie na PZT:	<b>10/H7</b>
Kondygnacja:	<b>parter</b>
Mieszkanie:	<b>M04</b>
Powierzchnia użyt.:	<b>53.10 m<sup>2</sup></b>
Pow. ogródka:	<b>ok. 77 m<sup>2</sup></b>

## Budynek 10 - MIESZKANIE 04

Przedpokój	7.48 m <sup>2</sup>
Łazienka	4.81 m <sup>2</sup>
Salon z aneksem kuch.	19.90 m <sup>2</sup>
Sypialnia - 1	7.16 m <sup>2</sup>
Sypialnia - 2	12.36 m <sup>2</sup>

 \*powierzchnia ścian działowych - ok. 1.39m<sup>2</sup>

Lokalizacja mieszkania w budynku



ID: OJP/B10/P0/M04

Powierzchnia lokali to pow. użytkowa zgodnie z PN-ISO 9836:1997 określona w rozporządzeniu Ministra Transportu, Budownictwa i Gospodarki Morskiej z dn. 25.04.2012r. w sprawie szczegółowego zakresu i formy projektu budowlanego (Dz. U. z 2012r. poz 462).

**Biura sprzedaży:**

 Gdynia, ul. Śląska 35/37  
 Rumia, ul. Dębogórska 132

**Dane kontaktowe:**

 tel. +48 572 36 12 13  
 biuro@willbud.pl  
 www.willbud.pl