

 Ścianka działowa


JANOWO PARK

Rumia, ul. Błóń Janowskich / ul. Dębogórska

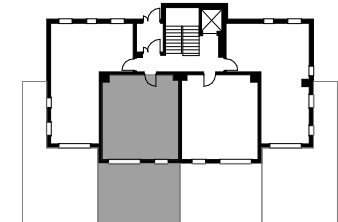
Budynek: **04-05/H3**
 Oznaczenie na PZT: **04/H3**
 Kondygnacja: **parter**
 Mieszkanie: **M02**
 Powierzchnia użyt.: **43.35 m²**
 Pow. ogródka: **ok. 33 m²**

04/H3 - MIESZKANIE 02 - 43.35 m²

| | |
|-----------------------|----------------------|
| Przedpokój | 4.30 m ² |
| łazienka | 4.17 m ² |
| Salon z aneksem kuch. | 22.75 m ² |
| Pokój 2os. | 10.71 m ² |

*powierzchnia ścian działowych - ok. 1.82m²

Lokalizacja mieszkania w budynku



ID: OJP/B04/P0/M02

Powierzchnia lokali to pow. użytkowa zgodnie z PN-ISO 9836:1997 określona w rozporządzeniu Ministra Transportu, Budownictwa i Gospodarki Morskiej z dn. 25.04.2012r. w sprawie szczegółowego zakresu i formy projektu budowlanego (Dz. U. z 2012r. poz 462).

Biura sprzedaży:

Gdynia, ul. Śląska 35/37
 Rumia, ul. Dębogórska 132

Dane kontaktowe:

tel. +48 572 36 12 13
 biuro@willbud.pl
 www.willbud.pl