
 Ścianka działowa


JANOWO PARK

Rumia, ul. Błóń Janowskich / ul. Dębogórska

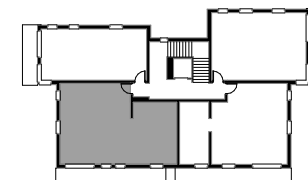
Budynek:	10/H7
Oznaczenie na PZT:	10/H7
Kondygnacja:	III piętro
Mieszkanie:	M17
Powierzchnia użyt.:	72.28 m²
Pow. balkonu:	13.62 m²

Budynek 10 - MIESZKANIE 17

Przedpokój	7.99 m ²
Toaleta	2.20 m ²
Salon z aneksem kuch.	22.32 m ²
Sypialnia - 1	7.64 m ²
Korytarz	5.04 m ²
Łazienka	5.95 m ²
Sypialnia - 2	8.83 m ²
Sypialnia - 3	9.88 m ²

 *powierzchnia ścian działowych - ok. 2.43m²

Lokalizacja mieszkania w budynku



ID: OJP/B10/P3/M17

Powierzchnia lokali to pow. użytkowa zgodnie z PN-ISO 9836:1997 określona w rozporządzeniu Ministra Transportu, Budownictwa i Gospodarki Morskiej z dn. 25.04.2012r. w sprawie szczegółowego zakresu i formy projektu budowlanego (Dz. U. z 2012r. poz. 462).

Biura sprzedaży:
Gdynia, ul. Śląska 35/37
Rumia, ul. Dębogórska 132

Dane kontaktowe:
tel. +48 572 36 12 13
biuro@willbud.pl
www.willbud.pl