
 Ścianka działowa


JANOWO PARK

Rumia, ul. Błóń Janowskich / ul. Dębogórska

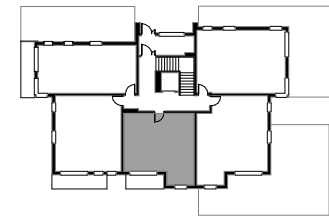
Budynek:	10/H7
Oznaczenie na PZT:	10/H7
Kondygnacja:	parter
Mieszkanie:	M03
Powierzchnia użyt.:	43.37 m²
Pow. balkonu:	5.06 m²

Budynek 10 - MIESZKANIE 03

Przedpokój	5.97 m ²
Łazienka	5.62 m ²
Salon z aneksem kuch.	18.96 m ²
Sypialnia	11.80 m ²

 *powierzchnia ścian działowych - ok. 1.02 m²

Lokalizacja mieszkania w budynku


ID: OJP/B10/P0/M03

Powierzchnia lokali to pow. użytkowa zgodnie z PN-ISO 9836:1997 określona w rozporządzeniu Ministra Transportu, Budownictwa i Gospodarki Morskiej z dn. 25.04.2012r. w sprawie szczegółowego zakresu i formy projektu budowlanego (Dz. U. z 2012r. poz 462).

Biura sprzedaży:

 Gdynia, ul. Śląska 35/37
 Rumia, ul. Dębogórska 132

Dane kontaktowe:

 tel. +48 572 36 12 13
 biuro@willbud.pl
 www.willbud.pl