
 Ścianka działowa


JANOWO PARK

Rumia, ul. Błóń Janowskich / ul. Dębogórska

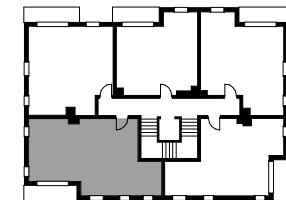
Budynek: **04-05/H3**
 Oznaczenie na PZT: **05/H3**
 Kondygnacja: **piętro I**
 Mieszkanie: **M06**
 Powierzchnia użyt.: **57.57 m²**
 Pow. balkonu: **5.21 m²**

05/H3 - MIESZKANIE 06 - 57.57 m²

Przedpokój	9.23 m ²
łazienka	4.54 m ²
Salon z aneksem kuch.	21.30 m ²
Pokój 2os.	8.61 m ²
Pokój 2os.	12.13 m ²

*powierzchnia ścian działowych - ok. 1.76m²

Lokalizacja mieszkania w budynku



ID: OJP/B05/P1/M06

Powierzchnia lokali to pow. użytkowa zgodnie z PN-ISO 9836:1997 określona w rozporządzeniu Ministra Transportu, Budownictwa i Gospodarki Morskiej z dn. 25.04.2012r. w sprawie szczegółowego zakresu i formy projektu budowlanego (Dz. U. z 2012r. poz 462).

Biura sprzedaży:

Gdynia, ul. Śląska 35/37
Rumia, ul. Dębogórska 132

Dane kontaktowe:

tel. +48 572 36 12 13
biuro@willbud.pl
www.willbud.pl