
 Ścianka działowa


# JANOWO PARK

Rumia, ul. Błóń Janowskich / ul. Dębogórska

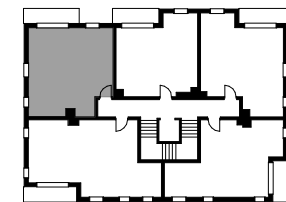
Budynek: **04-05/H3**  
 Oznaczenie na PZT: **05/H3**  
 Kondygnacja: **piętro I**  
 Mieszkanie: **M07**  
 Powierzchnia użyt.: **48.34 m<sup>2</sup>**  
 Pow. balkonu: **5.40 m<sup>2</sup>**

**05/H3 - MIESZKANIE 07 - 48.34 m<sup>2</sup>**

Przedpokój	5.78 m <sup>2</sup>
Łazienka	4.35 m <sup>2</sup>
Salon z aneksem kuch.	27.41 m <sup>2</sup>
Pokój 2os.	9.58 m <sup>2</sup>

\*powierzchnia ścian działowych - ok. 1.22m<sup>2</sup>

Lokalizacja mieszkania w budynku



ID: OJP/B05/P1/M07

Powierzchnia lokali to pow. użytkowa zgodnie z PN-ISO 9836:1997 określona w rozporządzeniu Ministra Transportu, Budownictwa i Gospodarki Morskiej z dn. 25.04.2012r. w sprawie szczegółowego zakresu i formy projektu budowlanego (Dz. U. z 2012r. poz 462).

**Biura sprzedaży:**

Gdynia, ul. Śląska 35/37  
Rumia, ul. Dębogórska 132

**Dane kontaktowe:**

tel. +48 572 36 12 13  
biuro@willbud.pl  
www.willbud.pl