
 Ścianka działowa


JANOWO PARK

Rumia, ul. Błóń Janowskich / ul. Dębogórska

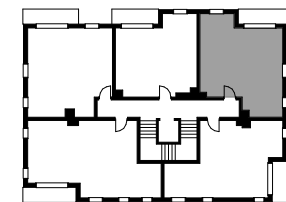
Budynek: **04-05/H3**
 Oznaczenie na PZT: **05/H3**
 Kondygnacja: **piętro II**
 Mieszkanie: **M14**
 Powierzchnia użyt.: **47.24 m²**
 Pow. balkonu: **4.81 m²**

05/H3 - MIESZKANIE 14 - 47.24 m²

Przedpokój	4.40 m ²
Łazienka	4.06 m ²
Salon z aneksem kuch.	25.77 m ²
Pokój 2os.	11.79 m ²

*powierzchnia ścian działowych - ok. 1.22m²

Lokalizacja mieszkania w budynku



ID: OJP/B05/P2/M14

Powierzchnia lokali to pow. użytkowa zgodnie z PN-ISO 9836:1997 określona w rozporządzeniu Ministra Transportu, Budownictwa i Gospodarki Morskiej z dn. 25.04.2012r. w sprawie szczegółowego zakresu i formy projektu budowlanego (Dz. U. z 2012r. poz 462).

Biura sprzedaży:
 Gdynia, ul. Śląska 35/37
 Rumia, ul. Dębogórska 132

Dane kontaktowe:
 tel. +48 572 36 12 13
 biuro@willbud.pl
 www.willbud.pl