

 Ścianka działowa


# JANOWO PARK

Rumia, ul. Błóń Janowskich / ul. Dębogórska

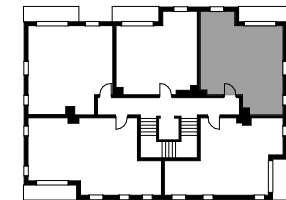
Budynek:	<b>01/H1</b>
Oznaczenie na PZT:	<b>01/H1</b>
Kondygnacja:	<b>piętro I</b>
Mieszkanie:	<b>M09</b>
Powierzchnia użyt.:	<b>47.24 m<sup>2</sup></b>
Pow. balkonu:	<b>4.81 m<sup>2</sup></b>

## Budynek 01 - MIESZKANIE 09 - 47.24 m<sup>2</sup>

Przedpokój	4.40 m <sup>2</sup>
Łazienka	4.06 m <sup>2</sup>
Salon z aneksem kuch.	25.77 m <sup>2</sup>
Pokój 2os.	11.79 m <sup>2</sup>

 \*powierzchnia ścian działowych - ok. 1.22m<sup>2</sup>

Lokalizacja mieszkania w budynku


**ID: OJP/B01/P1/M09**

Powierzchnia lokali to pow. użytkowa zgodnie z PN-ISO 9836:1997 określona w rozporządzeniu Ministra Transportu, Budownictwa i Gospodarki Morskiej z dn. 25.04.2012r. w sprawie szczegółowego zakresu i formy projektu budowlanego (Dz. U. z 2012r. poz 462).

**Biura sprzedaży:**

 Gdynia, ul. Śląska 35/37  
 Rumia, ul. Dębogórska 132

**Dane kontaktowe:**

 tel. +48 572 36 12 13  
 biuro@willbud.pl  
 www.willbud.pl

# JANOWO PARK

Rumia, ul. Błóń Janowskich / ul. Dębogórska

Budynek: **01**

ul. Błóń Janowskich  
Dojazd od ul. Dębogórskiej



**WILLBUD**



## Biura sprzedaży:

Gdynia, ul. Śląska 35/37  
Rumia, ul. Dębogórska 132

## Dane kontaktowe:

tel. +48 572 36 12 13  
biuro@willbud.pl  
www.willbud.pl

