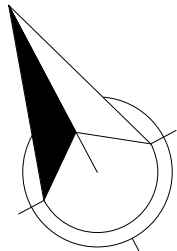


 Ścianka działowa


# JANOWO PARK

Rumia, ul. Błóń Janowskich / ul. Dębogórska

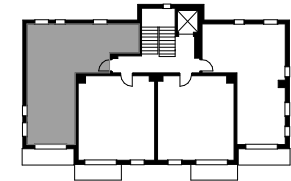
Budynek: **04-05/H3**  
 Oznaczenie na PZT: **04/H3**  
 Kondygnacja: **piętro II**  
 Mieszkanie: **M09**  
 Powierzchnia użyt.: **56.51 m<sup>2</sup>**  
 Pow. balkonu: **5.51 m<sup>2</sup>**

**04/H3 - MIESZKANIE 09 - 56.51 m<sup>2</sup>**

Przedpokój	6.07 m <sup>2</sup>
łazienka	4.77 m <sup>2</sup>
Salon z aneksem kuch.	20.39 m <sup>2</sup>
Pokój 2os.	12.69 m <sup>2</sup>
Pokój 2os.	10.79 m <sup>2</sup>

\*powierzchnia ścian działowych - ok. 2.21m<sup>2</sup>

Lokalizacja mieszkania w budynku



ID: OJP/B04/P2/M09

Powierzchnia lokali to pow. użytkowa zgodnie z PN-ISO 9836:1997 określona w rozporządzeniu Ministra Transportu, Budownictwa i Gospodarki Morskiej z dn. 25.04.2012r. w sprawie szczegółowego zakresu i formy projektu budowlanego (Dz. U. z 2012r. poz 462).

**Biura sprzedaży:**

Gdynia, ul. Śląska 35/37  
Rumia, ul. Dębogórska 132

**Dane kontaktowe:**

tel. +48 572 36 12 13  
biuro@willbud.pl  
www.willbud.pl