
 Ścianka działowa


# JANOWO PARK

Rumia, ul. Błóń Janowskich / ul. Dębogórska

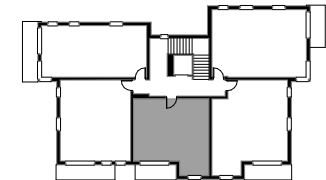
Budynek:	<b>10/H7</b>
Oznaczenie na PZT:	<b>10/H7</b>
Kondygnacja:	<b>I piętro</b>
Mieszkanie:	<b>M08</b>
Powierzchnia użyt.:	<b>43.37 m<sup>2</sup></b>
Pow. balkonu:	<b>5.06 m<sup>2</sup></b>

## Budynek 10 - MIESZKANIE 08

Przedpokój	5.97 m <sup>2</sup>
Łazienka	5.62 m <sup>2</sup>
Salon z aneksem kuch.	18.96 m <sup>2</sup>
Sypialnia	11.80 m <sup>2</sup>

 \*powierzchnia ścian działowych - ok. 1.02m<sup>2</sup>

Lokalizacja mieszkania w budynku


**ID: OJP/B10/P1/M08**

Powierzchnia lokali to pow. użytkowa zgodnie z PN-ISO 9836:1997 określona w rozporządzeniu Ministra Transportu, Budownictwa i Gospodarki Morskiej z dn. 25.04.2012r. w sprawie szczegółowego zakresu i formy projektu budowlanego (Dz. U. z 2012r. poz 462).

**Biura sprzedaży:**

 Gdynia, ul. Śląska 35/37  
 Rumia, ul. Dębogórska 132

**Dane kontaktowe:**

 tel. +48 572 36 12 13  
 biuro@willbud.pl  
 www.willbud.pl