
 Ścianka działowa


JANOWO PARK

Rumia, ul. Btoń Janowskich / ul. Dębogórska

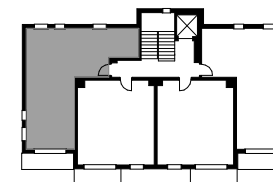
Budynek:	02-03/H2
Oznaczenie na PZT:	02/H2
Kondygnacja:	piętro I
Mieszkanie:	M05
Powierzchnia użyt.:	56.51 m²
Pow. balkonu:	5.51 m²

Budynek 02 - MIESZKANIE 05 - 56.51 m²

Przedpokój	6.07 m ²
Łazienka	4.77 m ²
Salon z aneksem kuch.	20.39 m ²
Pokój 2os.	12.69 m ²
Pokój 2os.	10.79 m ²

 *powierzchnia ścian działowych - ok. 2.21m²

Lokalizacja mieszkania w budynku



ID: OJP/B02/P1/M05

Powierzchnia lokali to pow. użytkowa zgodnie z PN-ISO 9836:1997 określona w rozporządzeniu Ministra Transportu, Budownictwa i Gospodarki Morskiej z dn. 25.04.2012r. w sprawie szczegółowego zakresu i formy projektu budowlanego (Dz. U. z 2012r. poz 462).

Biura sprzedaży:

Gdynia, ul. Śląska 35/37
 Rumia, ul. Dębogórska 132

Dane kontaktowe:

tel. +48 572 36 12 13
 biuro@willbud.pl
 www.willbud.pl


WILLBUD

JANOWO PARK

Rumia, ul. Błóń Janowskich / ul. Dębogórska

Budynek: **02**

ul. Błóń Janowskich
Dojazd od ul. Dębogórskiej



WILLBUD



Biura sprzedaży:

Gdynia, ul. Śląska 35/37
Rumia, ul. Dębogórska 132

Dane kontaktowe:

tel. +48 572 36 12 13
biuro@willbud.pl
www.willbud.pl

