
 Ścianka działowa


# JANOWO PARK

Rumia, ul. Błóń Janowskich / ul. Dębogórska

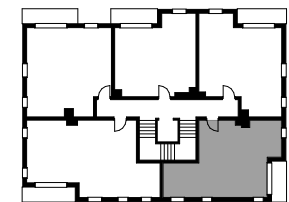
Budynek: **04-05/H3**  
 Oznaczenie na PZT: **05/H3**  
 Kondygnacja: **piętro III**  
 Mieszkanie: **M20**  
 Powierzchnia użyt.: **47.34 m<sup>2</sup>**  
 Pow. balkonu: **4.00 m<sup>2</sup>**

**05/H3 - MIESZKANIE 20 - 47.34 m<sup>2</sup>**

Przedpokój	6.61 m <sup>2</sup>
łazienka	4.16 m <sup>2</sup>
Salon z aneksem kuch.	22.61 m <sup>2</sup>
Pokój 2os.	12.71 m <sup>2</sup>

\*powierzchnia ścian działowych - ok. 1.25m<sup>2</sup>

Lokalizacja mieszkania w budynku



ID: OJP/B05/P3/M20

Powierzchnia lokali to pow. użytkowa zgodnie z PN-ISO 9836:1997 określona w rozporządzeniu Ministra Transportu, Budownictwa i Gospodarki Morskiej z dn. 25.04.2012r. w sprawie szczegółowego zakresu i formy projektu budowlanego (Dz. U. z 2012r. poz 462).

**Biura sprzedaży:**

Gdynia, ul. Śląska 35/37  
 Rumia, ul. Dębogórska 132

**Dane kontaktowe:**

tel. +48 572 36 12 13  
 biuro@willbud.pl  
 www.willbud.pl