
 Ścianka działowa


JANOWO PARK

Rumia, ul. Błóń Janowskich / ul. Dębogórska

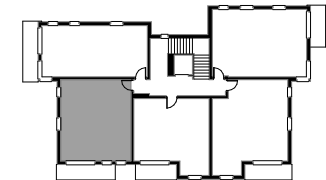
Budynek:	10/H7
Oznaczenie na PZT:	10/H7
Kondygnacja:	II piętro
Mieszkanie:	M12
Powierzchnia użyt.:	48.29 m²
Pow. balkonu:	7.22 m²

Budynek 10 - MIESZKANIE 12

Przedpokój	9.07 m ²
Łazienka	4.07 m ²
Salon z aneksem kuch.	16.84 m ²
Sypialnia - 1	10.02 m ²
Sypialnia - 2	6.67 m ²

 *powierzchnia ścian działowych - ok. 1.62m²

Lokalizacja mieszkania w budynku


ID: OJP/B10/P2/M12

Powierzchnia lokali to pow. użytkowa zgodnie z PN-ISO 9836:1997 określona w rozporządzeniu Ministra Transportu, Budownictwa i Gospodarki Morskiej z dn. 25.04.2012r. w sprawie szczegółowego zakresu i formy projektu budowlanego (Dz. U. z 2012r. poz 462).

Biura sprzedaży:

 Gdynia, ul. Śląska 35/37
 Rumia, ul. Dębogórska 132

Dane kontaktowe:

 tel. +48 572 36 12 13
 biuro@willbud.pl
 www.willbud.pl