
 Ścianka działowa


JANOWO PARK

Rumia, ul. Błóń Janowskich / ul. Dębogórska

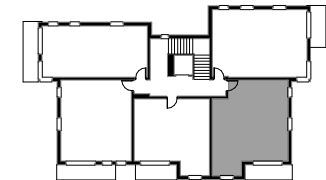
| | |
|---------------------|----------------------------|
| Budynek: | 10/H7 |
| Oznaczenie na PZT: | 10/H7 |
| Kondygnacja: | II piętro |
| Mieszkanie: | M14 |
| Powierzchnia użyt.: | 53.10 m² |
| Pow. balkonu: | 5.82 m² |

Budynek 10 - MIESZKANIE 14

| | |
|-----------------------|----------------------|
| Przedpokój | 7.48 m ² |
| Łazienka | 4.81 m ² |
| Salon z aneksem kuch. | 19.90 m ² |
| Sypialnia - 1 | 7.16 m ² |
| Sypialnia - 2 | 12.36 m ² |

 *powierzchnia ścian działowych - ok. 1.39m²

Lokalizacja mieszkania w budynku



ID: OJP/B10/P2/M14

Powierzchnia lokali to pow. użytkowa zgodnie z PN-ISO 9836:1997 określona w rozporządzeniu Ministra Transportu, Budownictwa i Gospodarki Morskiej z dn. 25.04.2012r. w sprawie szczegółowego zakresu i formy projektu budowlanego (Dz. U. z 2012r. poz 462).

Biura sprzedaży:

Gdynia, ul. Śląska 35/37
Rumia, ul. Dębogórska 132

Dane kontaktowe:

tel. +48 572 36 12 13
biuro@willbud.pl
www.willbud.pl