



DOMINO
I P · A · R · K

nexx
DEVELOPER

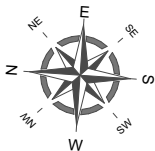
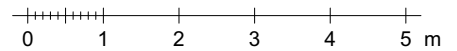
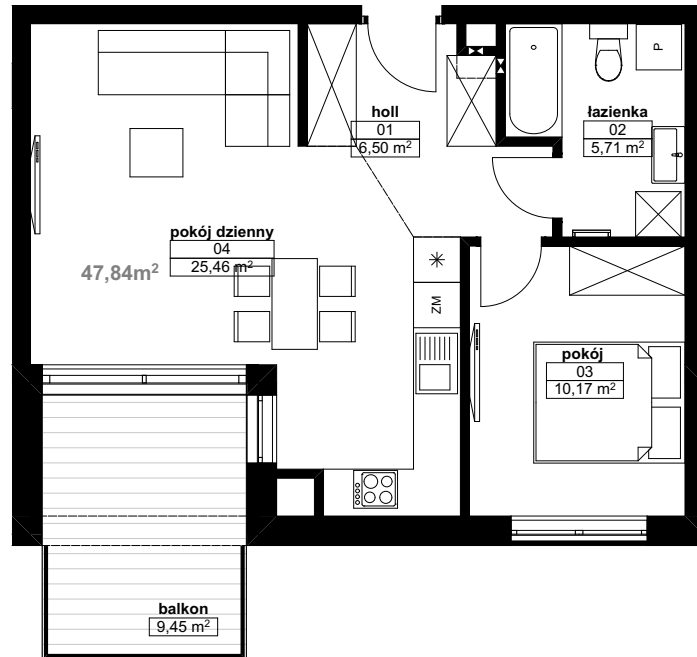
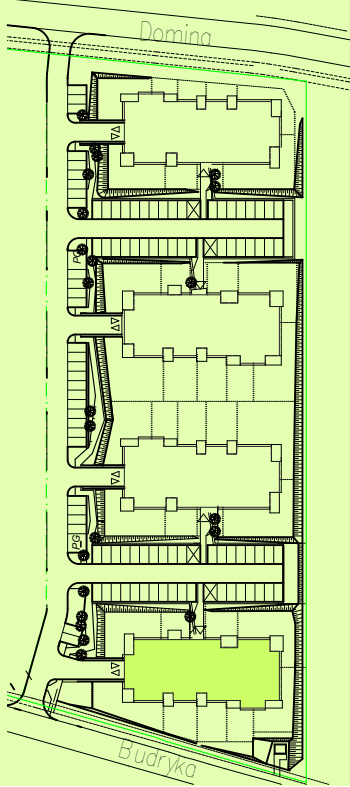
Siemianowice Śl.
ul. Budryka/Domina

Biuro sprzedaży
ul. Fryderyka Chopina 34A
41-400 Mysłowice

tel.:
+48 32 70 07 199
+48 515 104 224
+48 507 122 696
+48 575 122 464

www.dominopark.com.pl

email:
sprzedaz@dominopark.com.pl
joanna@dominopark.com.pl
justyna@dominopark.com.pl



BUDYNEK D

PIĘTRO II
MIESZKANIE NR D.3.6

01	holl	6,50
02	łazienka	5,71
03	pokój	10,17
04	pokój dzienny	25,46
łącznie powierzchnia użytkowa		47,84 m²
	balkon	9,45