



DOMINO
I P · A · R · K

nexx
DEVELOPER

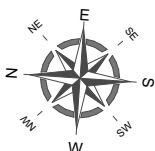
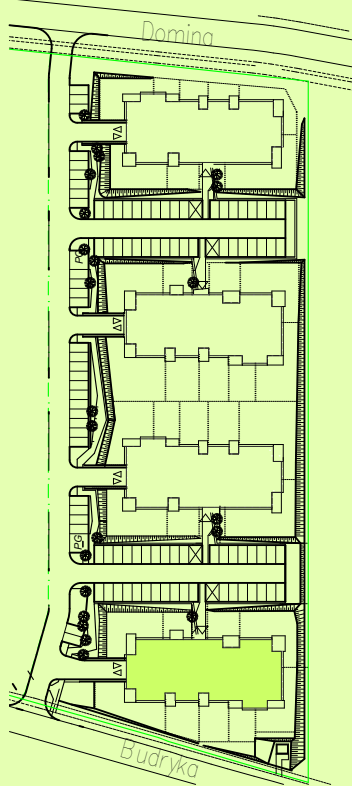
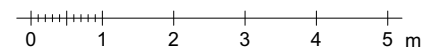
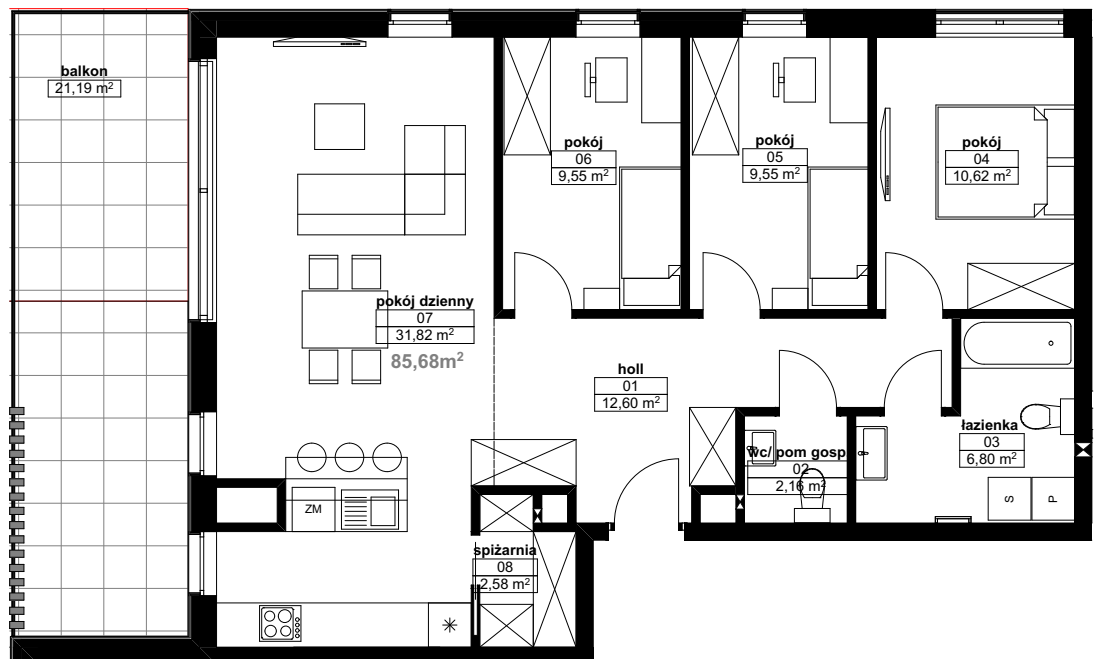
Siemianowice Śl.
ul. Budryka/Domina

Biuro sprzedaży
ul. Fryderyka Chopina 34A
41-400 Mysłowice

tel.:
+48 32 70 07 199
+48 515 104 224
+48 507 122 696
+48 575 122 464

www.dominopark.com.pl

email:
sprzedaz@dominopark.com.pl
joanna@dominopark.com.pl
justyna@dominopark.com.pl



BUDYNEK D

PIĘTRO III
MIESZKANIE NR D.4.6

01	holl	12,60
02	wł/ pom gosp.	2,16
03	łazienka	6,80
04	pokój	10,62
05	pokój	9,55
06	pokój	9,55
07	pokój dzienny	31,82
08	spizarnia	2,58
łącznie powierzchnia użytkowa		85,68 m²
	balkon	21,19