



OSIEDLE
TULECKIE
dom blisko Poznania

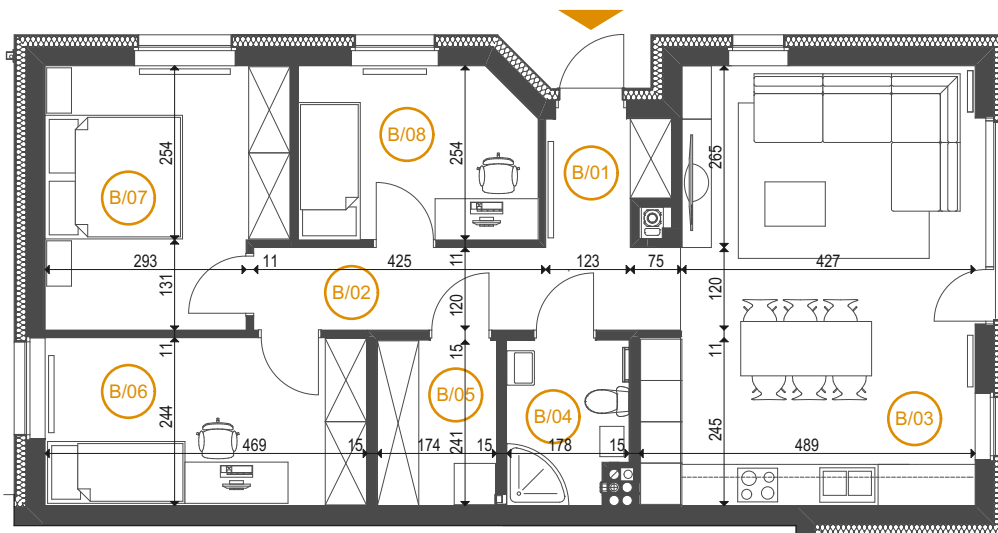


RZUT PARTERU

L12

NR	NAZWA POMIESZCZENIA	POWIERZCHNIA
B/01	Hol	2,93
B/02	Komunikacja	6,72
B/03	Pokój dzienny z aneksem	29,48
B/04	Toaleta	4,03
B/05	Pom.pomocnicze	4,16
B/06	Sypialnia	11,42
B/07	Sypialnia	12,87
B/08	Sypialnia	8,57

Łącznie - 80.18m²

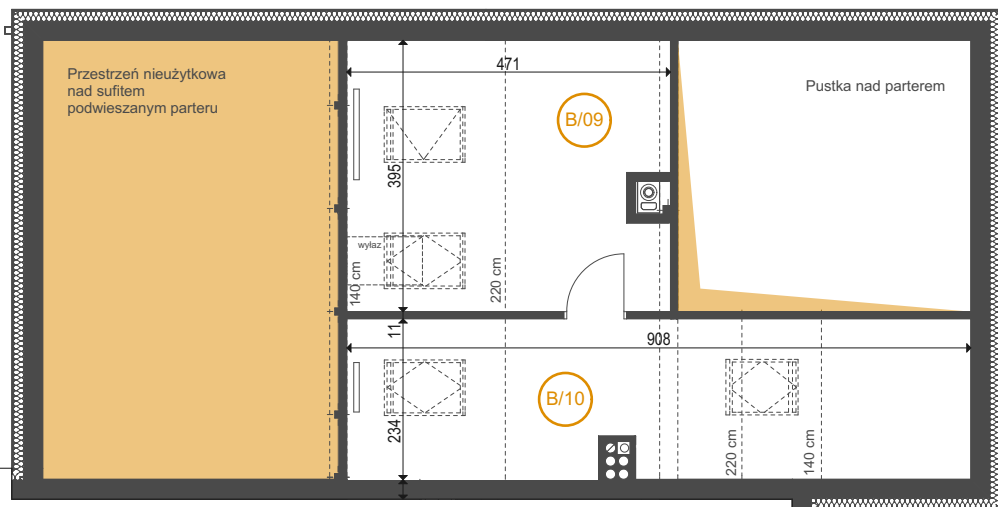


RZUT PODDASZA

L12

NR	NAZWA POMIESZCZENIA	POWIERZCHNIA
B/09	Poddasze użytkowe	12,57
B/10	Poddasze użytkowe	12,20

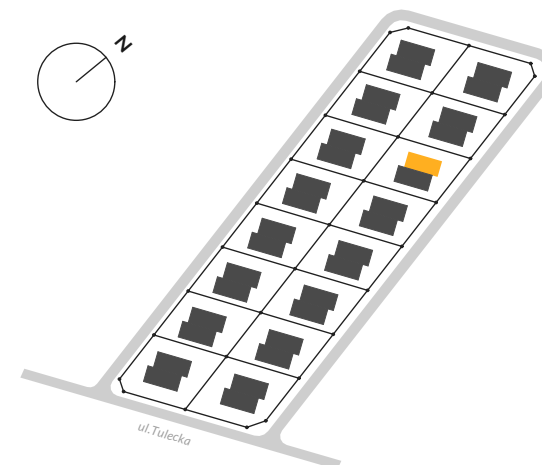
Łącznie - 24.77m²



KARTA LOKALU L12

LOKALIZACJA INWESTYCJI / 63-004 Gowarzewo / ul. Tulecka

LOKALIZACJA LOKALU L12
W OBRĘBIE OSIEDLA:



ŚNIADECKI
DEVELOPMENT

tel. +48 517 - 744 - 284

biuro@sniadecki-development.com

Młyńska 12/11

61-730 Poznań

Uwaga:

1 / Wymiary pomieszczeń, lokalizacje przyborów sanitarnych, rozmieszczenie punktów instalacyjnych itp. podane zgodnie z projektem budowlanym mogą wystąpić niewielkie różnice wymiarów i usytuowania elementów powstałe w trakcie realizacji prac budowlanych. Podane wymiary są wymiarami w świetle pionowych przegród (ścian) w stanie surowym.
2 / Powierzchnia użytkowa lokalu jest określona na podstawie rozporządzenia Ministra Transportu, Budownictwa i Gospodarki Morskiej z dn. 25.04.2012r. w sprawie szczegółowego zakresu i formy projektu budowlanego (dz. U z 2012r. poz 462 ze zm.) zgodnie z zasadami zawartymi w polskiej normie PN-ISO 9836 1997. Tj. powierzchnia użytkowa lokalu jest obliczana w metrach kwadratowych z dokładnością do dwóch miejsc po przecinku. Dla wymiarów lokalu w stanie wykończonym, na poziomym podłogi, nie ucząc listew przypodłogowych, progów itp. Do powierzchni użytkowej lokalu wlicza się powierzchnie elementów nadających się do demontażu (rury kanały, ścianki działowe).
3 / Przedstawiona na rzucie aranżacja ma charakter przykładowy. Umeblowanie nie stanowi wyposażenia nabywanego lokalu.