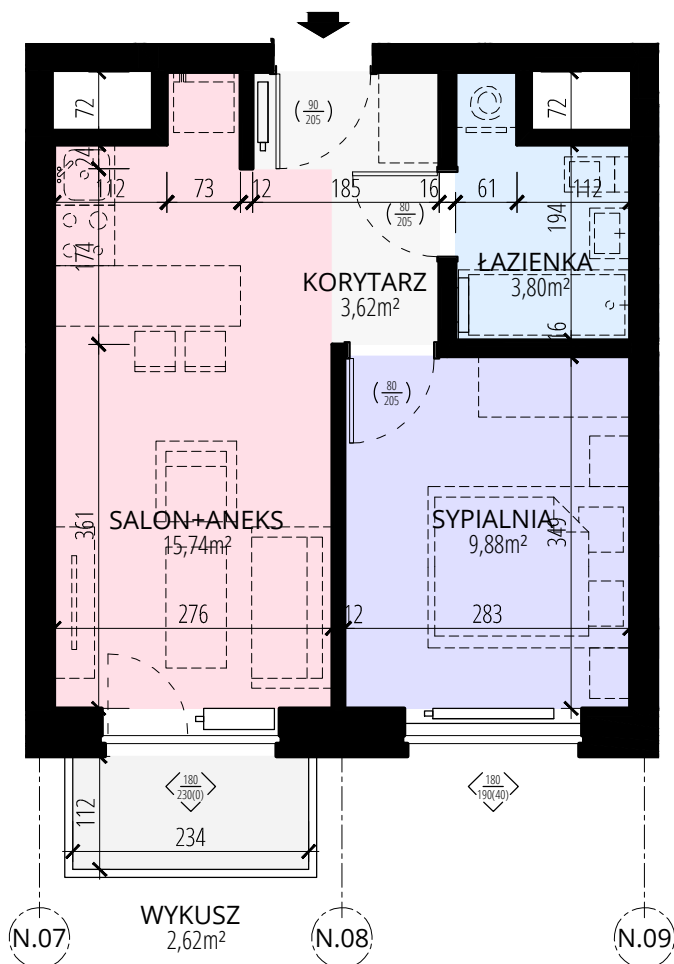
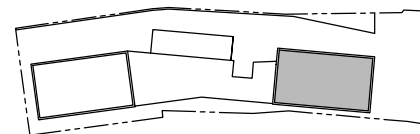
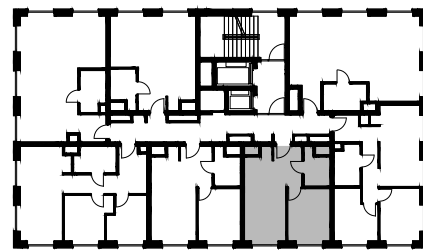




TYP: N17 1P+A

NR MIESZKANIA: 30, 44, 58, 72

PIĘTRO: 05, 07, 09, 11



0,5 2m



ZESTAWIENIE POWIERZCHNI

nr	nazwa	pow.
N.06.03.01	KORYTARZ	3,62
N.06.03.02	ŁAZIENKA	3,80
N.06.03.03	SYPIALNIA	9,88
N.06.03.04	SALON+ANEKS	15,74
		33,04

KATALOG MIESZKAŃ BUDYNKU MIESZKALNO-USŁUGOWEGO

przy ul. Północnej w Lublinie,
na działkach ew. nr 27/5, 27/6, 27/10 oraz części działki ew. nr 27/7,
obręb 0006 Czechówka Górna Kolonia, jedn. ew. 066301_1
Biuro sprzedaży: LUK Sp. z o.o. SKA

Zestawienie powierzchni użytkowych poszczególnych pomieszczeń i lokalu podano na podstawie projektu budowlanego i może ulec niewielkiej zmianie w trakcie procesu budowlanego. Obliczenie powierzchni wykonano zgodnie z Rozporządzeniem Ministra Transportu, Budownictwa i Gospodarki Morskiej z dn. 13.09.2018r. w sprawie szczegółowego zakresu i formy projektu budowlanego (Dz. U. z dnia 25 kwietnia 2012).

