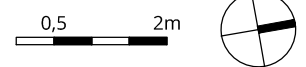
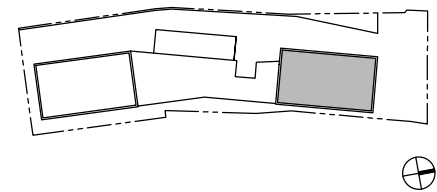
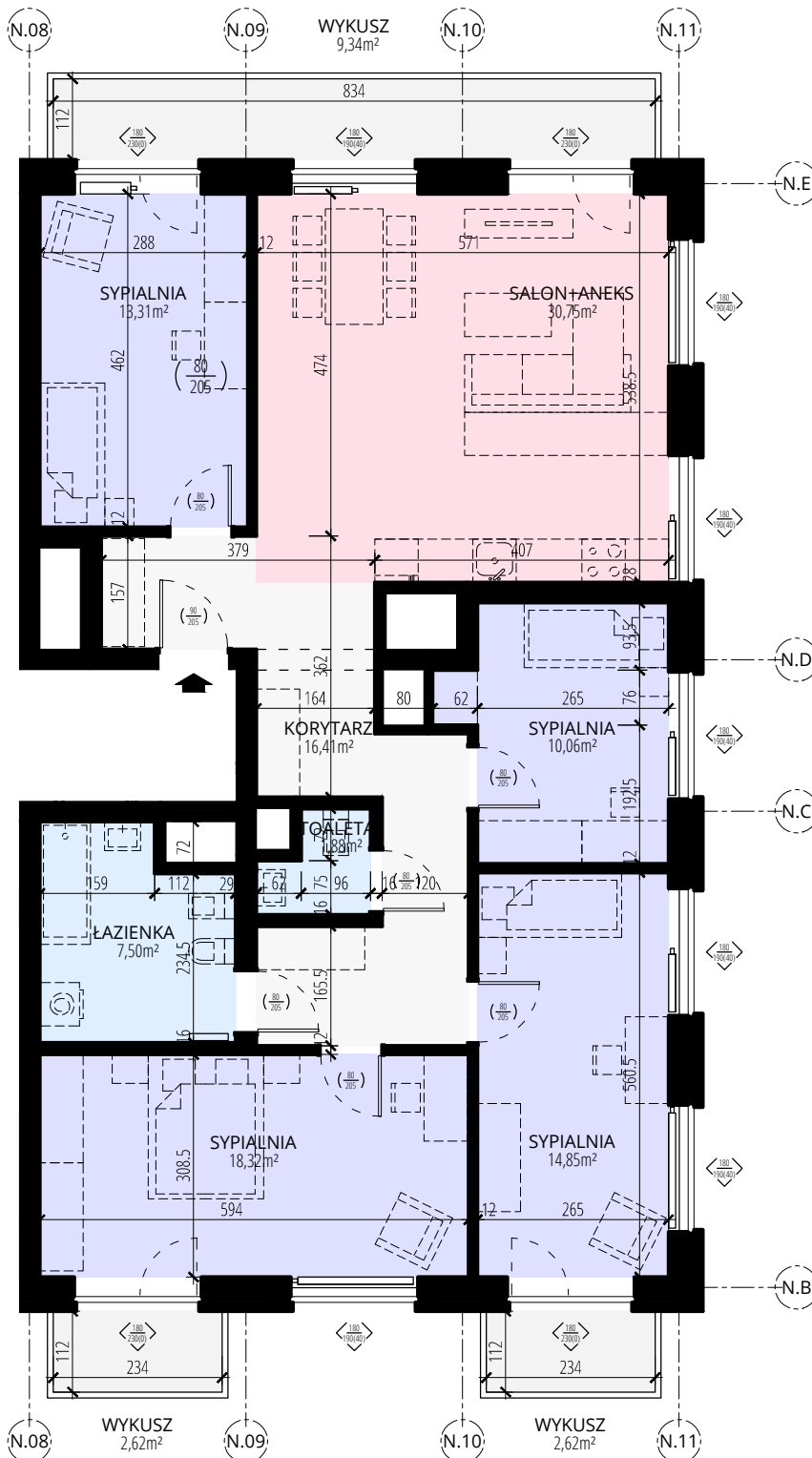
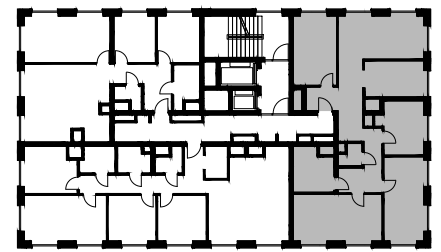




TYP: N32 4P+A

NR MIESZKANIA: 77

PIĘTRO: 12



ZESTAWIENIE POWIERZCHNI

nr	nazwa	pow.
N.13.01.01	KORYTARZ	16,41
N.13.01.02	SYPIALNIA	13,31
N.13.01.03	SALON+ANEKS	30,75
N.13.01.04	SYPIALNIA	10,06
N.13.01.05	SYPIALNIA	14,85
N.13.01.06	SYPIALNIA	18,32
N.13.01.07	ŁAZIENKA	7,50
N.13.01.08	TOAleta	1,88

113,08

KATALOG MIESZKAŃ BUDYNKU MIESZKALNO-USŁUGOWEGO

przy ul. Północnej w Lublinie,
na działkach ew. nr 27/5, 27/6, 27/10 oraz części działki ew. nr 27/7,
obręb 0006 Czechówka Górna Kolonia, jedn. ew. 066301_1
Biuro sprzedaży: LUK Sp. z o.o. SKA

Zestawienie powierzchni użytkowych poszczególnych pomieszczeń i lokalu podano na podstawie projektu budowlanego i może ulec niewielkiej zmianie w trakcie procesu budowlanego. Obliczenie powierzchni wykonano zgodnie z Rozporządzeniem Ministra Transportu, Budownictwa i Gospodarki Morskiej z dn. 13.09.2018r. w sprawie szczegółowego zakresu i formy projektu budowlanego (Dz. U. z dnia 25 kwietnia 2012).

