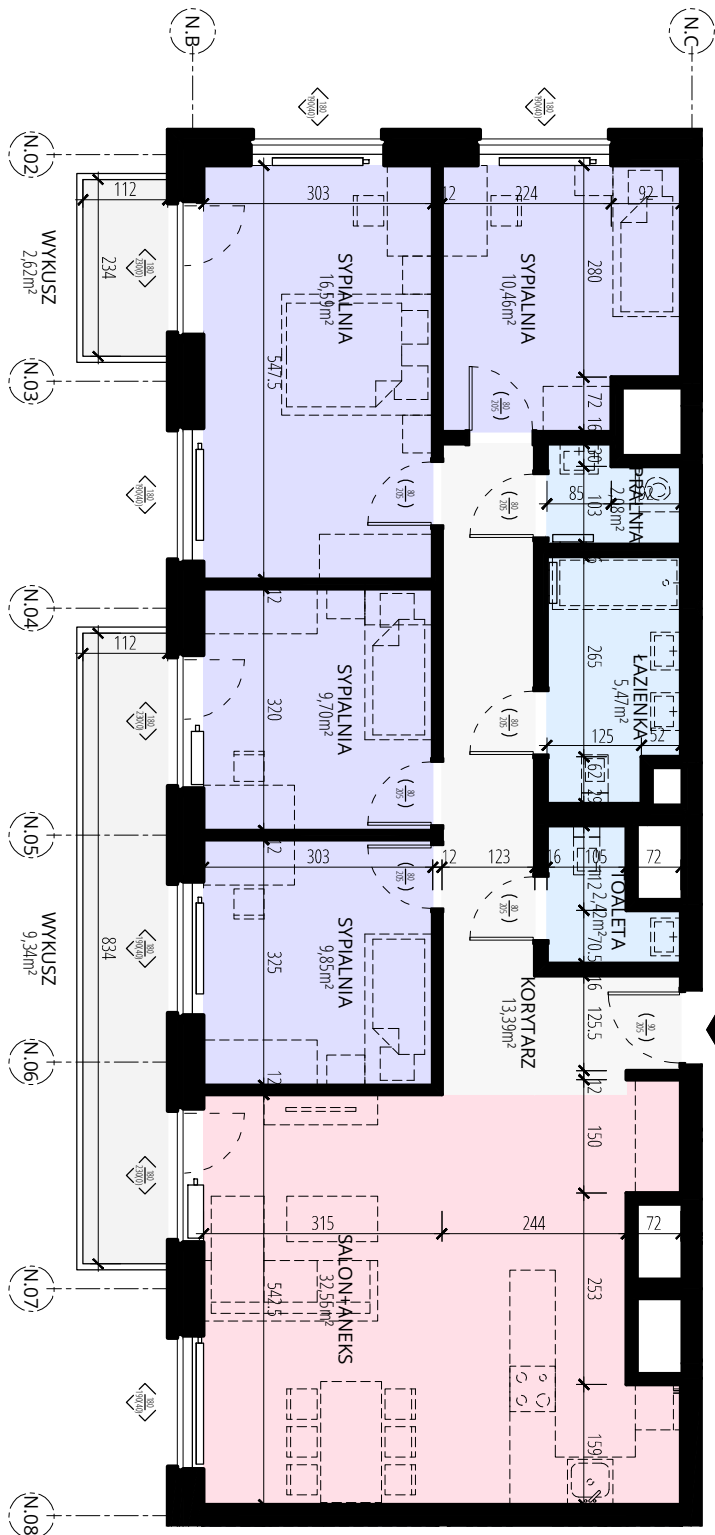
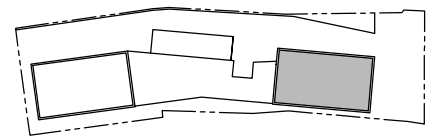
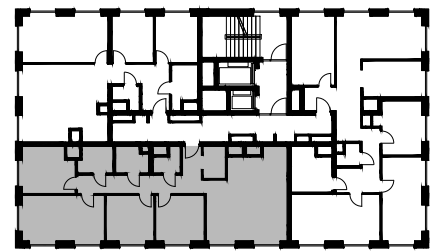




## TYP: N33 4P+A

NR MIESZKANIA: 78

PIĘTRO: 12



0,5 2m



### ZESTAWIENIE POWIERZCHNI

nr	nazwa	pow.
N.13.02.01	KORYTARZ	13,39
N.13.02.03	SALON+ANEKS	32,55
N.13.02.04	SYPIALNIA	9,85
N.13.02.05	SYPIALNIA	9,70
N.13.02.06	SYPIALNIA	16,59
N.13.02.07	SYPIALNIA	10,46
N.13.02.08	PRALNIA	2,08
N.13.02.09	ŁAZIENKA	5,47
N.13.02.10	TOALETA	2,42

102,51

## KATALOG MIESZKAŃ BUDYNKU MIESZKALNO-USŁUGOWEGO

przy ul. Północnej w Lublinie,  
na działkach ew. nr 27/5, 27/6, 27/10 oraz części działki ew. nr 27/7,  
obręb 0006 Czechówka Górna Kolonia, jedn. ew. 066301\_1  
Biuro sprzedaży: LUK Sp. z o.o. SKA

Zestawienie powierzchni użytkowych poszczególnych pomieszczeń i lokalu podano na podstawie projektu budowlanego i może ulec niewielkiej zmianie w trakcie procesu budowlanego. Obliczenie powierzchni wykonano zgodnie z Rozporządzeniem Ministra Transportu, Budownictwa i Gospodarki Morskiej z dn. 13.09.2018r. w sprawie szczegółowego zakresu i formy projektu budowlanego (Dz. U. z dnia 25 kwietnia 2012).

