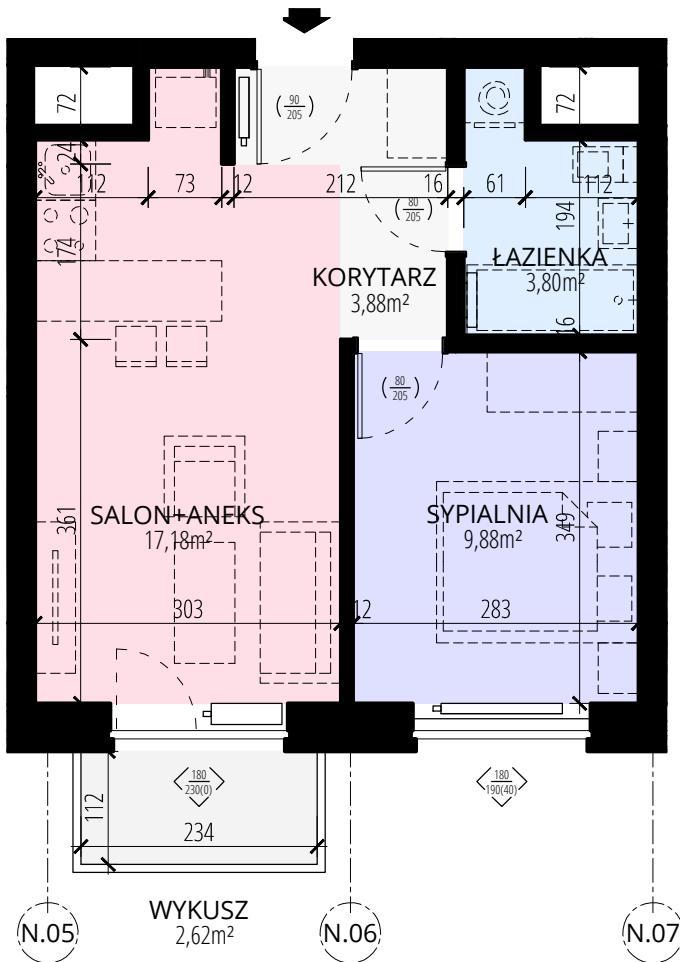
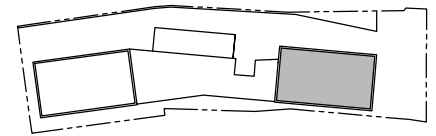
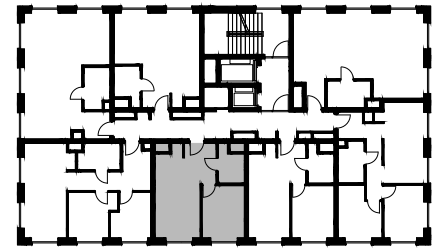




## TYP: N18 1P+A

NR MIESZKANIA: 31, 45, 59, 73

PIĘTRO: 05, 07, 09, 11



0,5 2m



### ZESTAWIENIE POWIERZCHNI

nr	nazwa	pow.
N.06.04.01	KORYTARZ	3,88
N.06.04.02	ŁAZIENKA	3,80
N.06.04.03	SYPIALNIA	9,88
N.06.04.04	SALON+ANEKS	17,18
		34,74

## KATALOG MIESZKAŃ BUDYNKU MIESZKALNO-USŁUGOWEGO

przy ul. Północnej w Lublinie,  
na działkach ew. nr 27/5, 27/6, 27/10 oraz części działki ew. nr 27/7,  
obręb 0006 Czechówka Górna Kolonia, jedn. ew. 066301\_1  
Biuro sprzedaży: LUK Sp. z o.o. SKA

Zestawienie powierzchni użytkowych poszczególnych pomieszczeń i lokalu podano na podstawie projektu budowlanego i może ulec niewielkiej zmianie w trakcie procesu budowlanego. Obliczenie powierzchni wykonano zgodnie z Rozporządzeniem Ministra Transportu, Budownictwa i Gospodarki Morskiej z dn. 13.09.2018r. w sprawie szczegółowego zakresu i formy projektu budowlanego (Dz. U. z dnia 25 kwietnia 2012).

