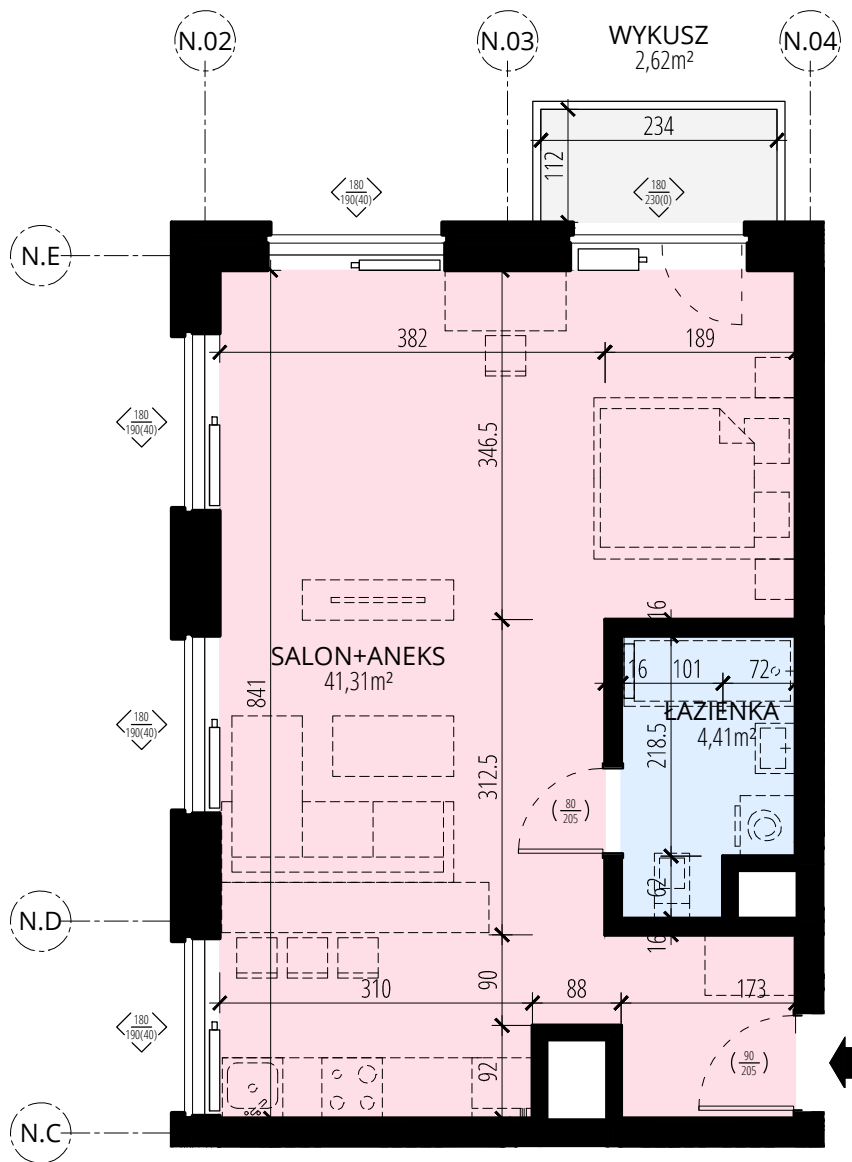
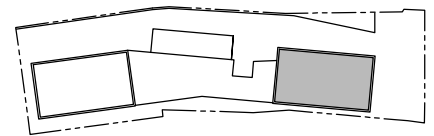
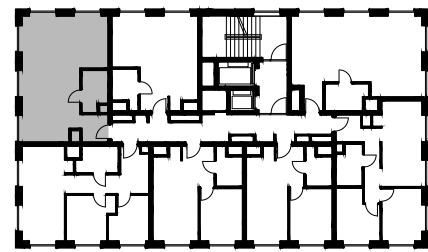




## TYP: N27 1P+A

NR POKOJU AKADEMICKIEGO: 47, 61, 75  
PIĘTRO: 07, 09, 11



### ZESTAWIENIE POWIERZCHNI

nr	nazwa	pow.
N.08.06.02	ŁAZIENKA	4,41
N.08.06.05	SALON+ANEKS	41,31
		45,72

## KATALOG MIESZKAŃ BUDYNKU MIESZKALNO-USŁUGOWEGO

przy ul. Północnej w Lublinie,  
na działkach ew. nr 27/5, 27/6, 27/10 oraz części działki ew. nr 27/7,  
obręb 0006 Czechówka Górna Kolonia, jedn. ew. 066301\_1  
Biuro sprzedaży: LUK Sp. z o.o. SKA

Zestawienie powierzchni użytkowych poszczególnych pomieszczeń i lokalu podano na podstawie projektu budowlanego i może ulec niewielkiej zmianie w trakcie procesu budowlanego. Obliczenie powierzchni wykonano zgodnie z Rozporządzeniem Ministra Transportu, Budownictwa i Gospodarki Morskiej z dn. 13.09.2018r. w sprawie szczegółowego zakresu i formy projektu budowlanego (Dz. U. z dnia 25 kwietnia 2012).

