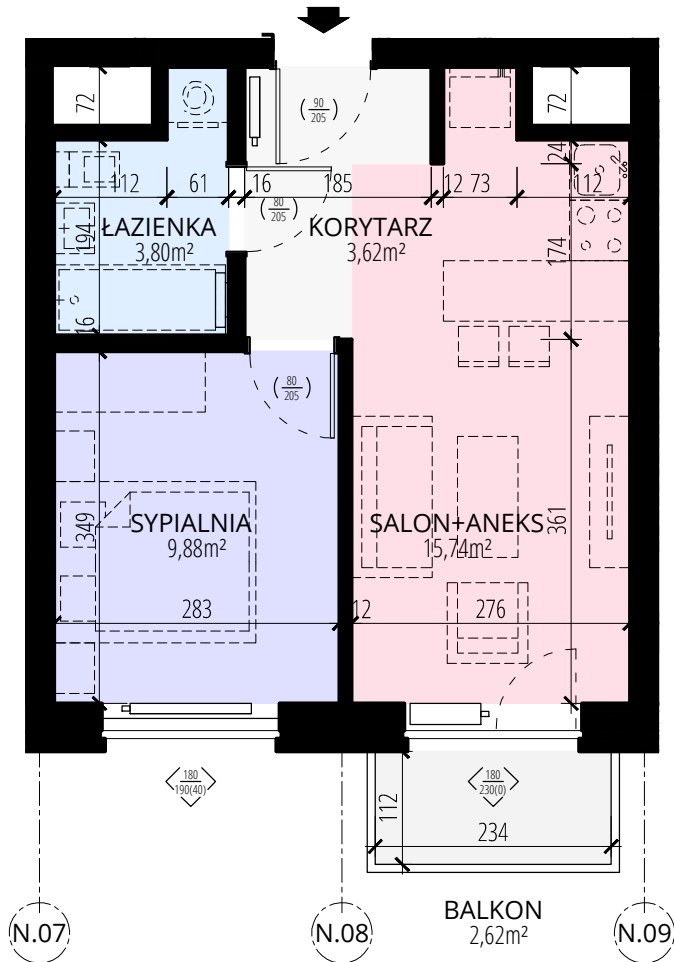
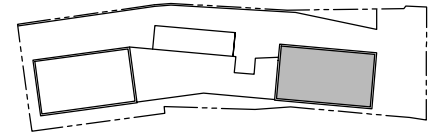
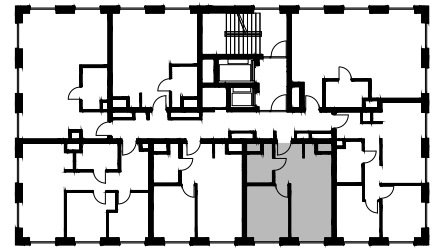




TYP: N09 1P+A

NR MIESZKANIA: 09, 23

PIĘTRO: 02, 04



0,5 2m



ZESTAWIENIE POWIERZCHNI

| nr | nazwa | pow. |
|------------|-------------|-------|
| N.03.03.01 | KORYTARZ | 3,62 |
| N.03.03.02 | SALON+ANEKS | 15,74 |
| N.03.03.03 | SYPIALNIA | 9,88 |
| N.03.03.04 | ŁAZIENKA | 3,80 |
| | | 33,04 |

KATALOG MIESZKAŃ BUDYNKU MIESZKALNO-USŁUGOWEGO

przy ul. Północnej w Lublinie,
na działkach ew. nr 27/5, 27/6, 27/10 oraz części działki ew. nr 27/7,
obręb 0006 Czechówka Górna Kolonia, jedn. ew. 066301_1
Biuro sprzedaży: LUK Sp. z o.o. SKA

Zestawienie powierzchni użytkowych poszczególnych pomieszczeń i lokalu podano na podstawie projektu budowlanego i może ulec niewielkiej zmianie w trakcie procesu budowlanego. Obliczenie powierzchni wykonano zgodnie z Rozporządzeniem Ministra Transportu, Budownictwa i Gospodarki Morskiej z dn. 13.09.2018r. w sprawie szczegółowego zakresu i formy projektu budowlanego (Dz. U. z dnia 25 kwietnia 2012).

