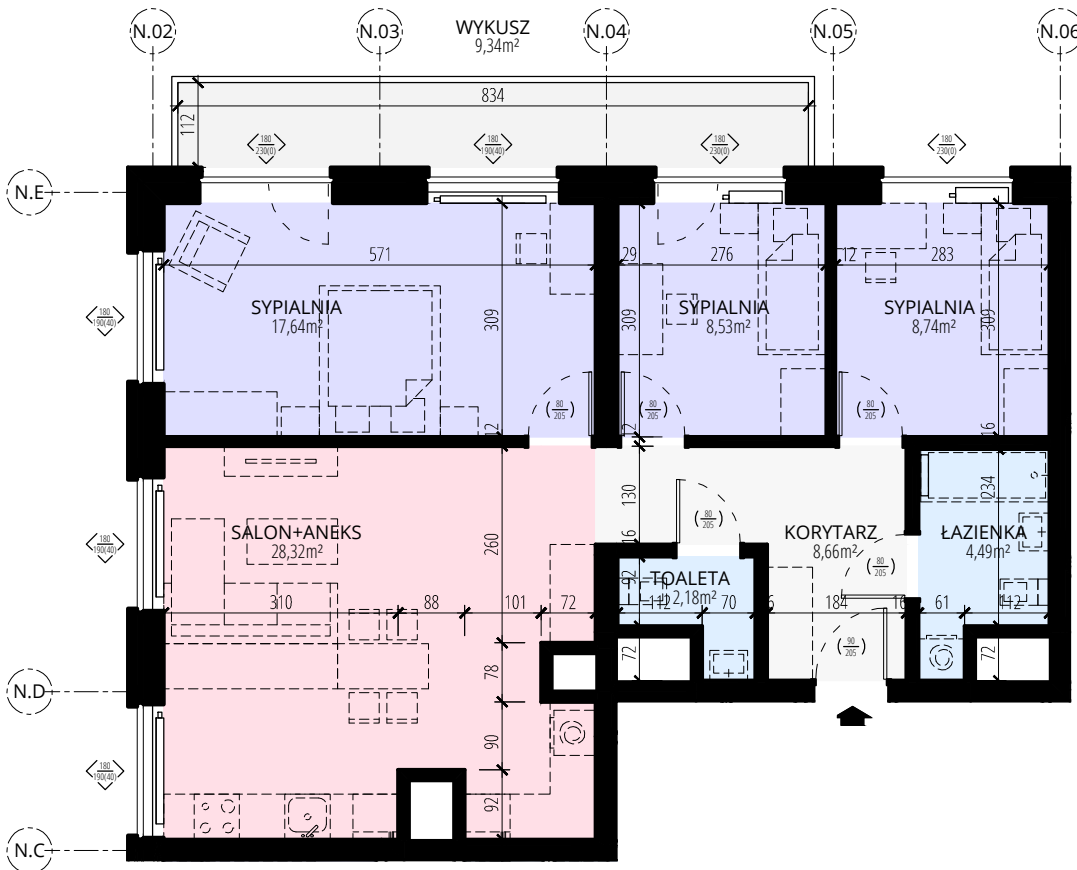
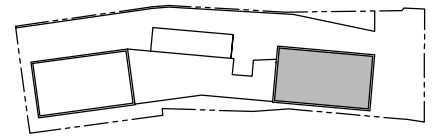
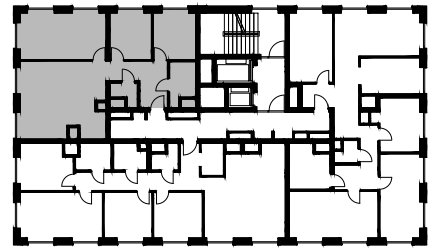




## TYP: N34 3P+A

NR MIESZKANIA: 79

PIĘTRO: 12



0,5 2m



### ZESTAWIENIE POWIERZCHNI

nr	nazwa	pow.
N.13.03.01	KORYTARZ	8,66
N.13.03.02	ŁAZIENKA	4,49
N.13.03.03	SYPIALNIA	8,74
N.13.03.04	SYPIALNIA	8,53
N.13.03.05	SYPIALNIA	17,64
N.13.03.06	SALON+ANEKS	28,32
N.13.03.07	TOALETA	2,18
		78,56

## KATALOG MIESZKAŃ BUDYNKU MIESZKALNO-USŁUGOWEGO

przy ul. Północnej w Lublinie,  
na działkach ew. nr 27/5, 27/6, 27/10 oraz części działki ew. nr 27/7,  
obręb 0006 Czechówka Górna Kolonia, jedn. ew. 066301\_1  
Biuro sprzedaży: LUK Sp. z o.o. SKA

Zestawienie powierzchni użytkowych poszczególnych pomieszczeń i lokalu podano na podstawie projektu budowlanego i może ulec niewielkiej zmianie w trakcie procesu budowlanego. Obliczenie powierzchni wykonano zgodnie z Rozporządzeniem Ministra Transportu, Budownictwa i Gospodarki Morskiej z dn. 13.09.2018r. w sprawie szczegółowego zakresu i formy projektu budowlanego (Dz. U. z dnia 25 kwietnia 2012).

