

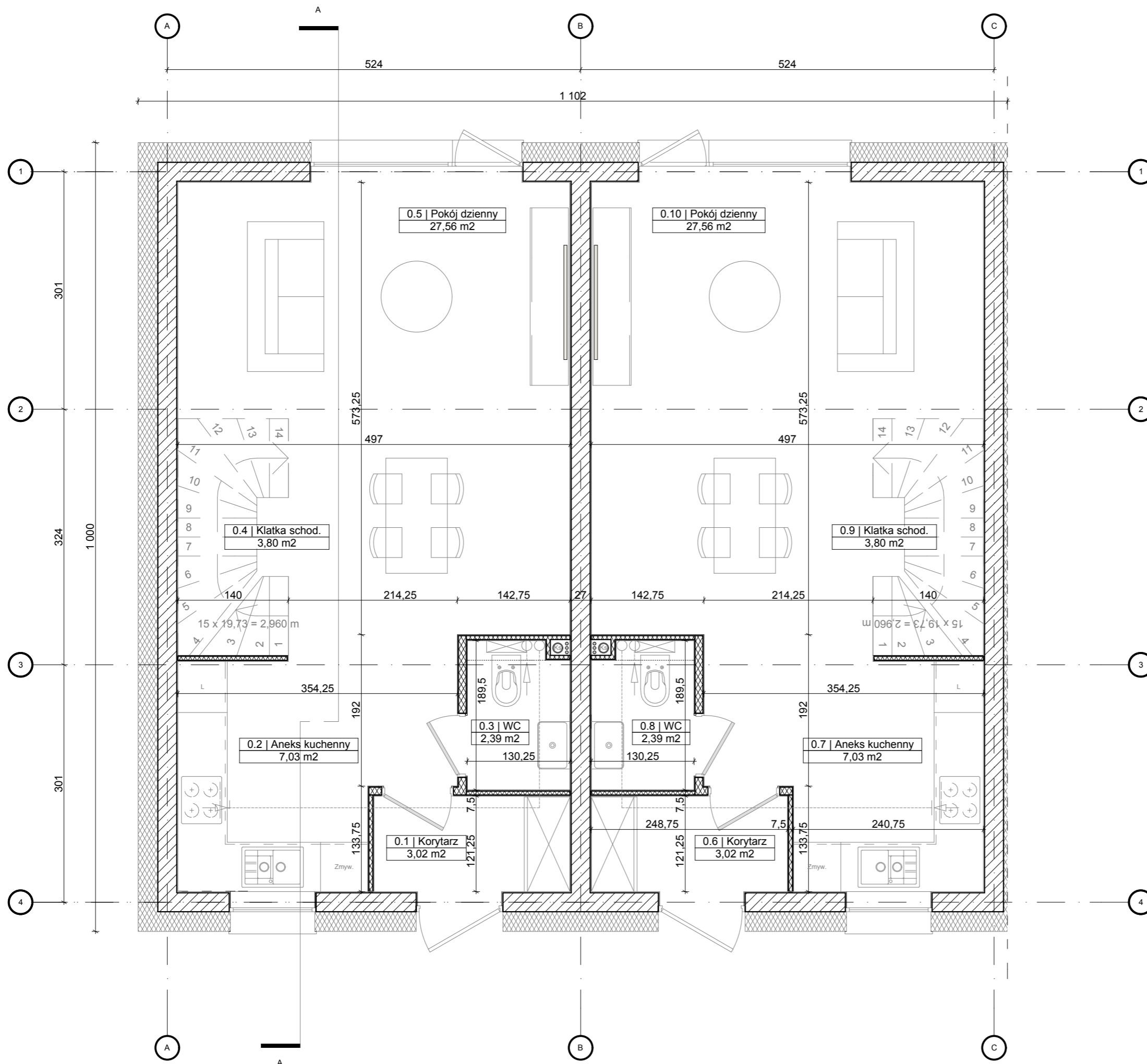
- UWAGI:**
1. Wszelkie zmiany w projekcie należy ustalać z Projektantem i Inwestorem,
  2. Projekt powinien być realizowany przez uprawnionego wykonawcę, zgodnie z przepisami i sztuką budowlaną,
  3. Wszystkie wymiary podane bez miana są w centymetrach,
  4. Średnice przewodów instalacyjnych podane bez miana są w mm,
  5. Użyte elementy, urządzenia, jak też materiały i wyroby budowlano-instalacyjne powinny posiadać stosowne certyfikaty dopuszczenia do stosowania w Polsce,
  6. W sprawach nieokreślonych obowiązują: warunki techniczne wykonania i odbioru robót budowlano-montażowych, Polskie Normy (PN), instrukcje, wytyczne, świadectwa dopuszczenia, atesty ITB, instrukcje, wytyczne i warunki techniczne producentów i dostawców materiałów budowlano-instalacyjnych, przepisy techniczne instytucji kontrolujących jakość materiałów i wykonywanych robót.

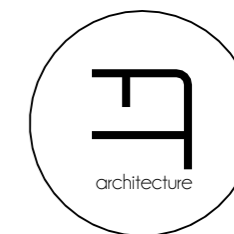
**ZESTAWIENIE POMIESZCZEŃ**

0.1 Korytarz	3,02 m <sup>2</sup>
0.2 Aneks kuchenny	7,03 m <sup>2</sup>
0.3 WC	2,39 m <sup>2</sup>
0.4 Klatka schodowa	3,80 m <sup>2</sup>
0.5 Pokój dzienny	27,56 m <sup>2</sup>
0.6 Korytarz	3,02 m <sup>2</sup>
0.7 Aneks kuchenny	7,03 m <sup>2</sup>
0.8 WC	2,39 m <sup>2</sup>
0.9 Klatka schodowa	3,80 m <sup>2</sup>
0.10 Pokój dzienny	27,56 m <sup>2</sup>

**Σ POWIERZCHNI PARTER 87,60 m<sup>2</sup>**

INWESTOR:	RIMB Sp. z o.o. ul. Człuchowska 13 85-808 Bydgoszcz
TEMAT:	Budowa budynków mieszkalnych jednorodzinnych dwulokalowych w zabudowie bliźniaczej i szeregowej w Jagodowie
ADRES:	dz. nr 286/8-27 obr. Maksymilianowo
ZESPÓŁ AUTORSKI:	mgr inż. arch. Kamil Jasik, upr. bud. 3/KPOKK/2017 w specjalności architektonicznej do projektowania oraz kierowania robotami bez ograniczeń  mgr inż. arch. Piotr Nowicki, upr. bud. 8/KPOKK/2017 w specjalności architektonicznej do projektowania bez ograniczeń
BRANŻA:	ARCHITEKTURA
STADIUM:	PROJEKT KONCEPCYJNY
RYSUNEK:	<b>RZUT PARTERU</b>
DATA:	03.2019
SKALA:	1:50
NR RYS:	A-01





**UWAGI:**

1. Wszelkie zmiany w projekcie należy ustalać z Projektantem i Inwestorem,
2. Projekt powinien być realizowany przez uprawnionego wykonawcę, zgodnie z przepisami i sztuką budowlaną,
3. Wszystkie wymiary podane bez miana są w centymetrach,
4. Średnice przewodów instalacyjnych podane bez miana są w mm,
5. Użyte elementy, urządzenia, jak też materiały i wyroby budowlano-instalacyjne powinny posiadać stosowne certyfikaty dopuszczenia do stosowania w Polsce,
6. W sprawach nieokreślonych obowiązują: warunki techniczne wykonania i odbioru robót budowlano-montażowych, Polskie Normy (PN), instrukcje, wytyczne, świadectwa dopuszczenia, atesty ITB, instrukcje, wytyczne i warunki techniczne producentów i dostawców materiałów budowlano-instalacyjnych, przepisy techniczne instytucji kontrolujących jakość materiałów i wykonywanych robót.

**ZESTAWIENIE POMIESZCZEŃ**

1.1 Sypialnia I	13,22 m <sup>2</sup> (14,26 m <sup>2</sup> )
1.2 Łazienka	4,23 m <sup>2</sup>
1.3 Korytarz	3,18 m <sup>2</sup>
1.4 Sypialnia II	9,27 m <sup>2</sup> (9,55 m <sup>2</sup> )
1.5 Gabinet	6,55 m <sup>2</sup> (7,06 m <sup>2</sup> )
1.6 Sypialnia I	13,22 m <sup>2</sup> (14,26 m <sup>2</sup> )
1.7 Łazienka	4,23 m <sup>2</sup>
1.8 Korytarz	3,18 m <sup>2</sup>
1.9 Sypialnia II	9,27 m <sup>2</sup> (9,55 m <sup>2</sup> )
1.10 Gabinet	6,55 m <sup>2</sup> (7,06 m <sup>2</sup> )

**Σ POWIERZCHNI PARTER** 72,90 m<sup>2</sup> (76,56 m<sup>2</sup>)

**INWESTOR:**

RIMB Sp. z o.o.  
ul. Człuchowska 13  
85-808 Bydgoszcz

**TEMAT:**

Budowa budynków mieszkalnych jednorodzinnych dwulokalowych w zabudowie bliźniaczej i szeregowej w Jagodowie

**ADRES:**

dz. nr 286/8-27 obr. Maksymilianowo

**ZESPÓŁ AUTORSKI:**

mgr inż. arch. Kamil Jasik, upr. bud. 3/KPOKK/2017  
w specjalności architektonicznej do projektowania  
oraz kierowania robotami bez ograniczeń

mgr inż. arch. Piotr Nowicki, upr. bud. 8/KPOKK/2017  
w specjalności architektonicznej do projektowania bez ograniczeń

**BRANŻA:**

ARCHITEKTURA

**STADIUM:**

PROJEKT KONCEPCYJNY

**RYSUNEK:**

**RZUT PIĘTRA**

**DATA:**

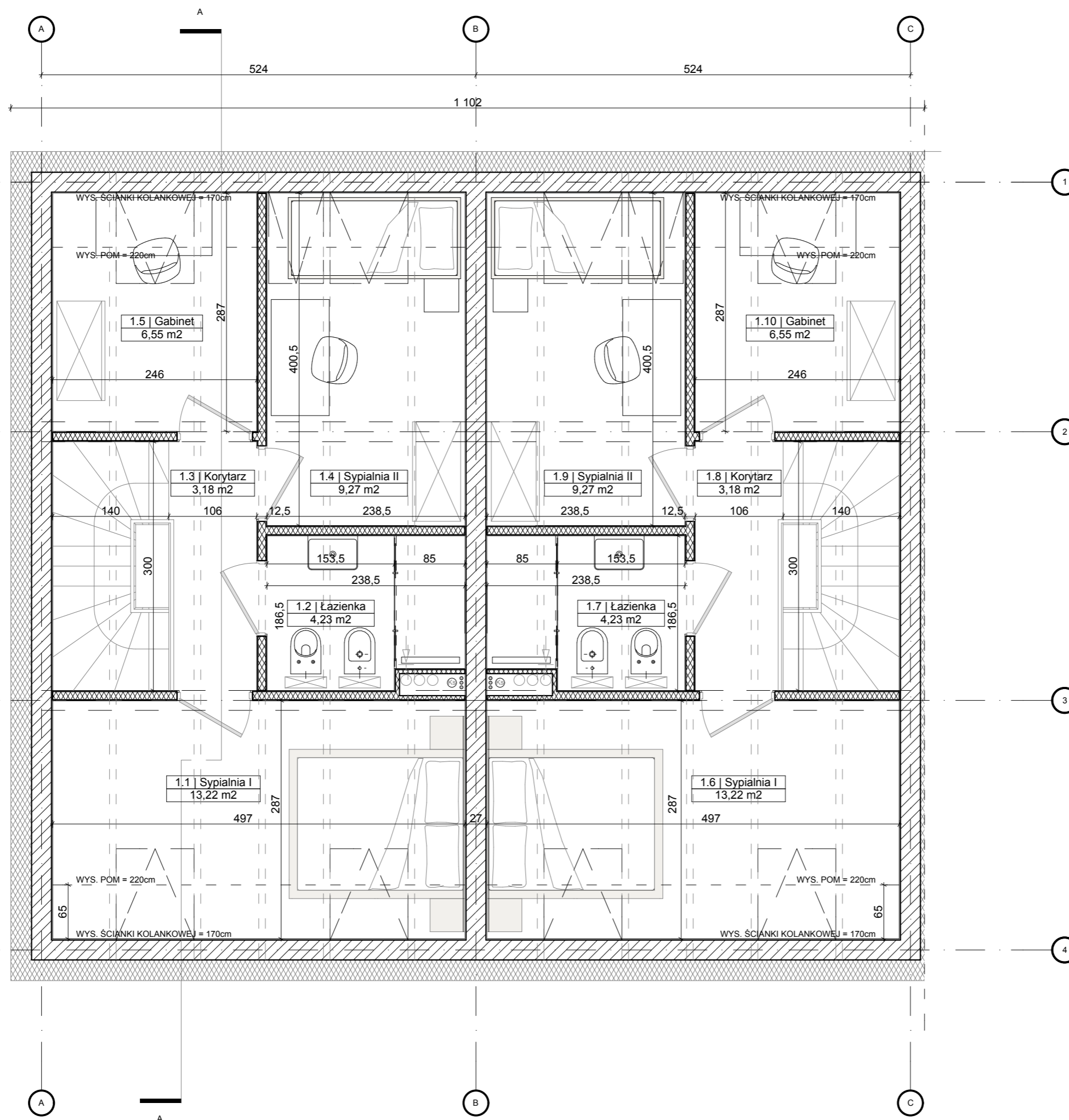
03.2019

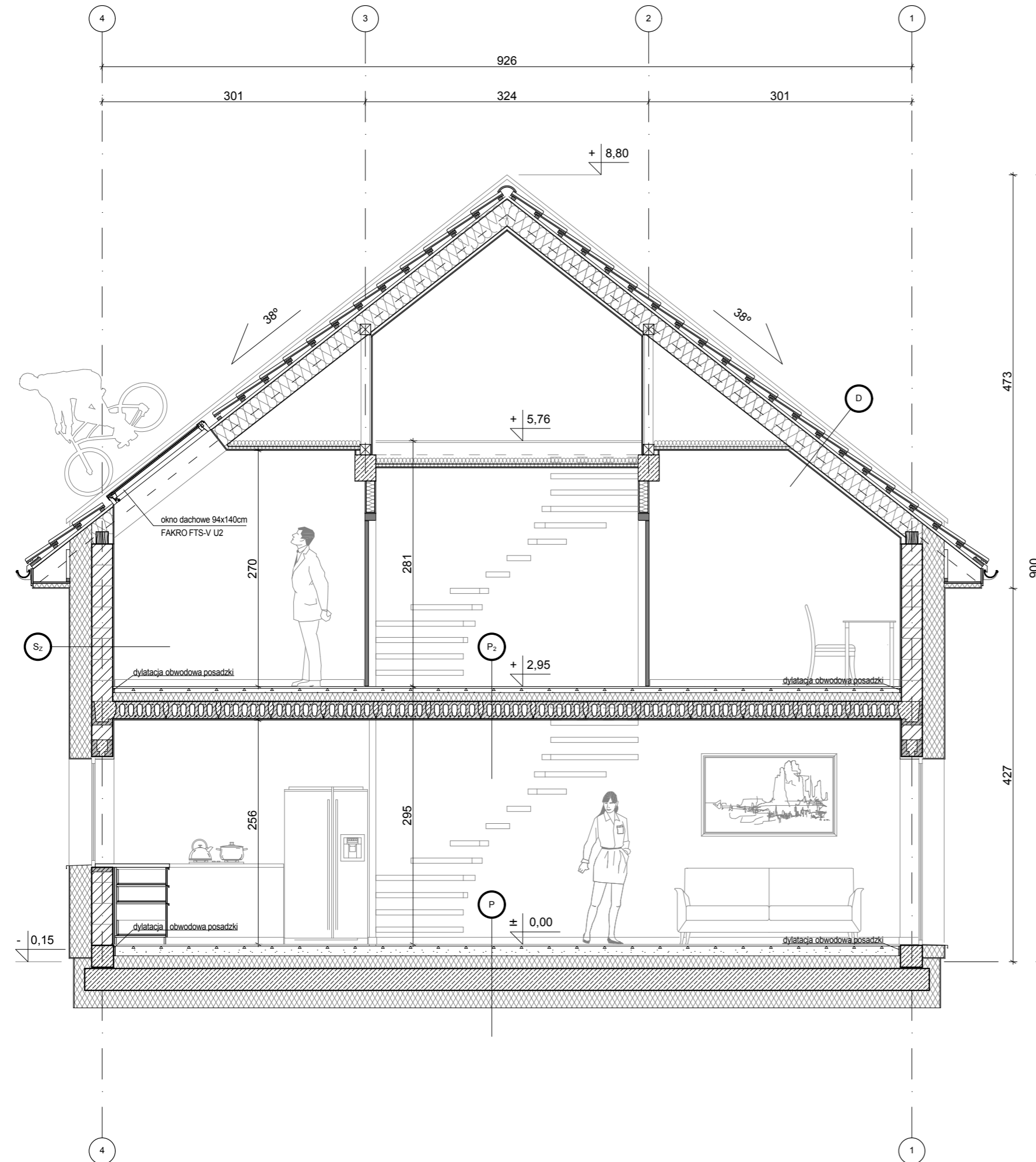
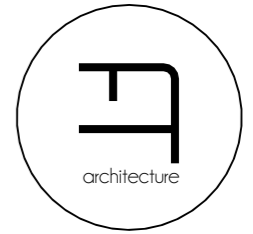
**SKALA:**

1:50

**NR RYS:**

A-02





**ŚCIANA ZEWNĘTRZNA**  
WYFINANSOWANIE

- 1,0cm tynk cienkowarstwowy (si-si na siatce)
- 25,0cm styropian fasadowy min.  $\lambda=0,034[W/mK]$
- 24,0cm ściana zewnętrzna budynku (wg proj.konstr.)
- 1,5cm tynk gipsowy

**DACH**

- 8,0cm dachówka betonowa EURONIT PROFIL S
- 3,0cmłaty drewniane 30x60mm (rozstaw co około 35cm)
- 3,0cm kontrłaty drewniane 30x50mm
- 0,5cm membrana dachowa
- 29,0cm krokwie 8x14cm
- wetna mineralna 24,0cm
- paroizolacja 0,5cm
- sucha zabudowa na stelażu stalowym wg rozw. systemowych

**STROP MIĘDZYKONDYGNACYJNY**

- 2,0cm podłoga
- 5,0cm posadzka (wylewka betonowa na folii PE z wywinięciem i klejona na zakładach)
- 10,0cm styropian posadzkowy EPS
- 20,0cm strop betonowy smart (wg proj.konstr.)
- 1,5 cm tynk gipsowy

**POSADZKA NA GRUNCIE**

- 2,0cm podłoga
- 10,0cm posadzka (wylewka betonowa na folii PE z wywinięciem i klejona na zakładach)
- 15,0cm styropian posadzkowy EPS
- 0,25cm hydroizolacja PROFIL BAUDICHT (art.0870,0886) 5,5kg/m2 zbrojona siatką ARMIERUNGSGEWEBE 2,5/100 (art. 4176)
- 0,25cm grunt KIESOL (art. 1810) 1:1 z wodą 0,1kg/m<sup>2</sup>
- DICHTSCHLÄMME (art. 0405) 1,6kg/m<sup>2</sup>
- 20,0cm płyta fundamentowa wg. proj. konstr.
- 0,25cm hydroizolacja - folia
- 20,0cm polistyren ekstrudowany XPS (dwie warstwy po 10cm układane na miankę)
- 10,0cm podkład betonowy

**UWAGI:**

1. Wszelkie zmiany w projekcie należy ustalać z Projektantem i Inwestorem,
2. Projekt powinien być realizowany przez uprawnionego wykonawcę, zgodnie z przepisami i sztuką budowlaną,
3. Wszystkie wymiary podane bez miana są w centymetrach,
4. Średnice przewodów instalacyjnych podane bez miana są w mm,
5. Użyte elementy, urządzenia, jak też materiały i wyroby budowlano-instalacyjne powinny posiadać stosowne certyfikaty dopuszczenia do stosowania w Polsce,
6. W sprawach nieokreślonych obowiązują: warunki techniczne wykonania i odbioru robót budowlano-montażowych, Polskie Normy (PN), instrukcje, wytyczne, świadectwa dopuszczenia, atesty ITB, instrukcje, wytyczne i warunki techniczne producentów i dostawców materiałów budowlano-instalacyjnych, przepisy techniczne instytucji kontrolujących jakość materiałów i wykonywanych robót.

INWESTOR:  
RIMB Sp. z o.o.  
ul. Człuchowska 13  
85-808 Bydgoszcz

TEMAT:  
Budowa budynków mieszkalnych jednorodzinnych dwulokalowych w zabudowie bliźniaczej i szeregowej w Jagodowie

ADRES:  
dz. nr 286/8-27 obr. Maksymilianowo

ZESPÓŁ AUTORSKI:  
mgr inż. arch. Kamil Jasik, upr. bud. 3/KPOKK/2017 w specjalności architektonicznej do projektowania oraz kierowania robotami bez ograniczeń

mgr inż. arch. Piotr Nowicki, upr. bud. 8/KPOKK/2017 w specjalności architektonicznej do projektowania bez ograniczeń

BRANŻA:  
ARCHITEKTURA

STADIUM:  
PROJEKT KONCEPCYJNY

RYSUNEK:  
**PRZEKRÓJ A - A**

DATA:  
03.2019

SKALA:  
1:50

NR RYS: