

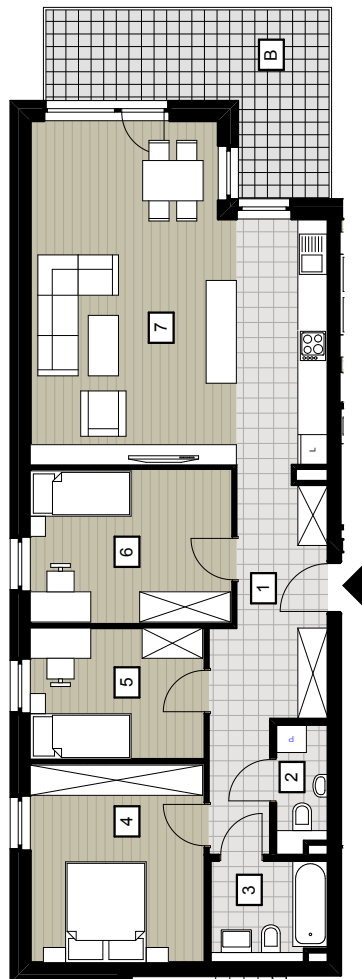


BUDYNEK WIELORODZINNY
PRZY UL. ZAKŁADOWEJ
W SZCZECINIE

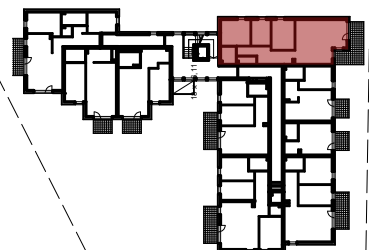
Mieszkanie nr: 13
Kondygnacja: Piętro I
Ilość pokoi: 4
+ aneks kuchenny

Pow. użytkowa 89,93m²

1 Przedpokój	12,90m ²
2 WC	2,42m ²
3 Łazienka	4,44m ²
4 Sypialnia	13,48m ²
5 Sypialnia	8,82m ²
6 Sypialnia	12,14m ²
7 Pokój dzienny + aneks	35,73m ²
+ Balkon	13,63m ²



SKALA 1:150



UL.
ZAKŁADOWA