

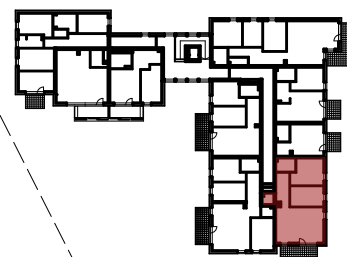
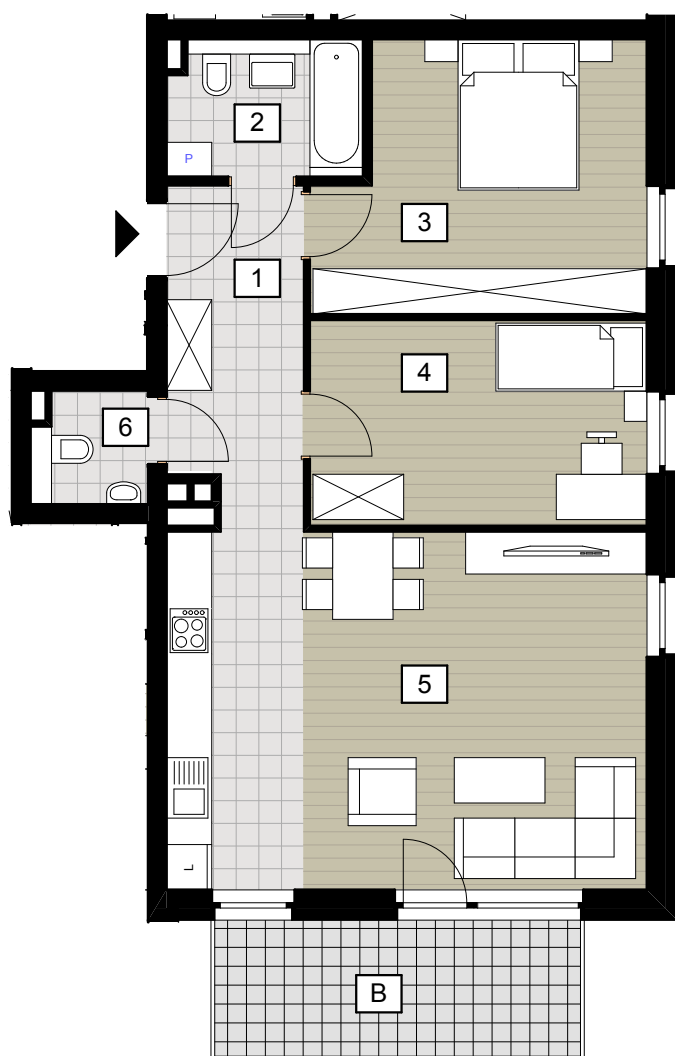


BUDYNEK WIELORODZINNY
PRZY UL. ZAKŁADOWEJ
W SZCZECINIE

Mieszkanie nr: 33
Kondygnacja: Piętro III
Ilość pokoi: 3
+ aneks kuchenny

Pow. użytkowa 70,36m²

1 Przedpokój	7,61m ²
2 Łazienka	4,47m ²
3 Sypialnia	14,40m ²
4 Sypialnia	11,92m ²
5 Pokój dzienny + aneks	29,83m ²
6 WC	2,13m ²
+ Balkon	8,71m ²



UL.
ZAKŁADOWA