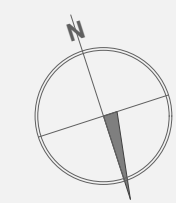





* Powierzchnia netto liczona zgodnie z normą PN-ISO 9836:1997

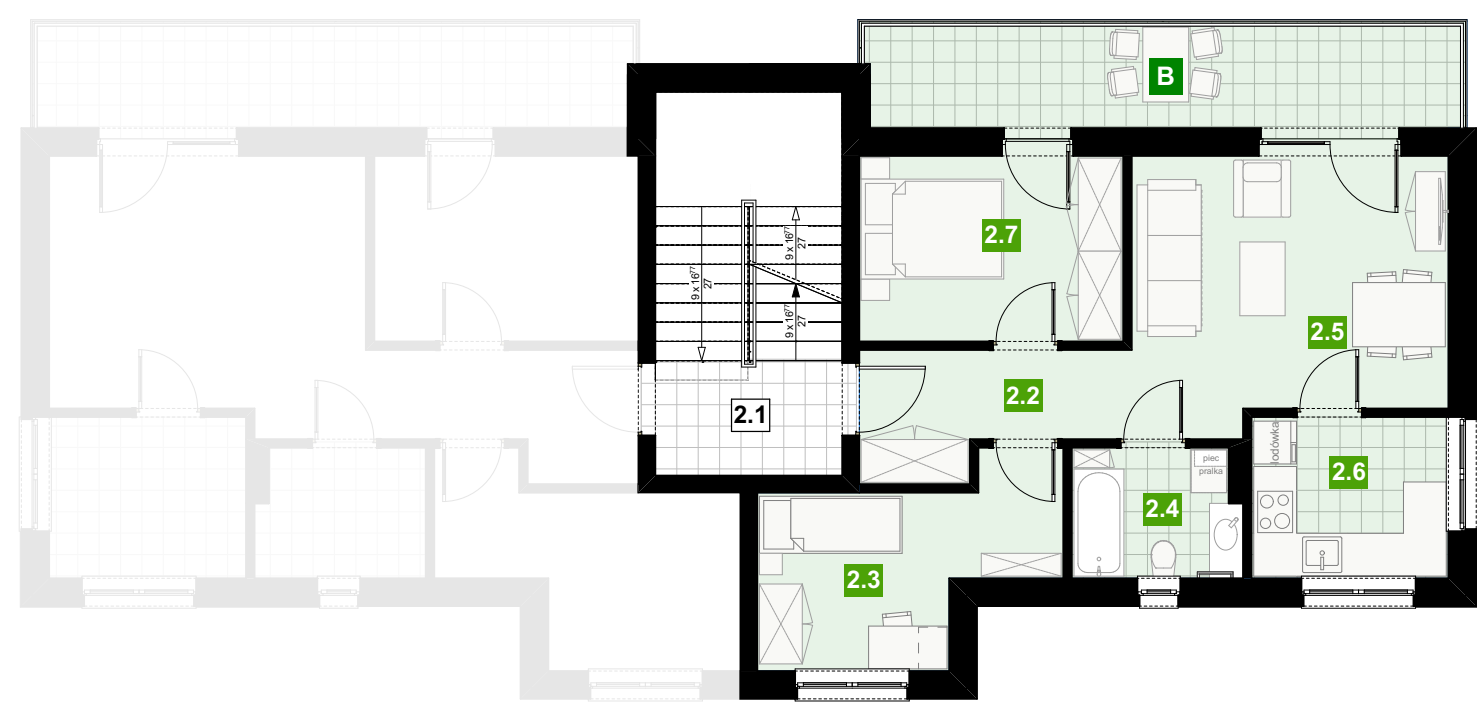
BUDYNEK NR 6

lokal nr 4 - I piętro



50,93 m²
2 pokoje, balkon
miejsce parkingowe

-  P36 Miejsce parkingowe
-  Ogródek
-  Strefa relaksu
-  Balkon - taras
-  Ogrzewanie gazowe



O OGRÓDEK	9,00 m ²
B BALKON - TARAS	12,50 m ²
2.1 KLATKA SCHODOWA	13,94 m ²
2.2 PRZEDPOKÓJ	5,65 m ²
2.3 POKÓJ	9,25 m ²
2.4 ŁAZIENKA	4,17 m ²
2.5 SALON Z JADALNIĄ	16,23 m ²
2.6 KUCHNIA	6,14 m ²
2.7 SYPIALNIA	9,49 m ²

razem lokal nr 4 **50,93 m² netto***



rzut I piętra 1:100

LEŚNY ZAKĄTEK
CZARNOCHOWICE, WIELICZKA

+48 604 150 644
www.lesnyzakatek.eu

