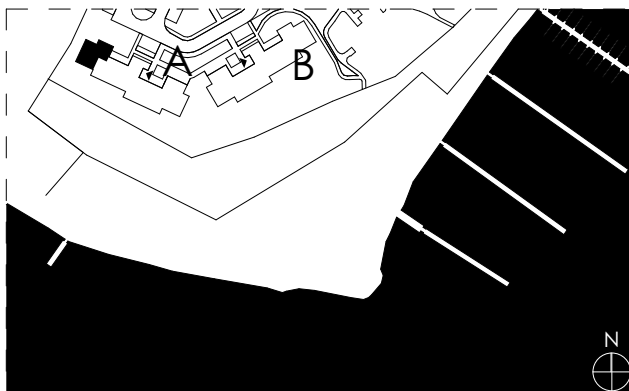


# STRANDA RESIDENCE

www.stranda-residence.pl

kontakt@stranda-residence.pl



KONDYGNACJA

NR. APARTAMENTU

## II PIĘTRO

## A306

### ZESTAWIENIE POWIERZCHNI POMIESZCZEŃ

Pokój dzienny + Aneks k.	33,53 m <sup>2</sup>
Sypialnia 1	11,59 m <sup>2</sup>
Sypialnia 2	10,26 m <sup>2</sup>
Łazienka	6,20 m <sup>2</sup>
Komunikacja	10,25 m <sup>2</sup>

**POWIERZCHNIA UŻYTKOWA: 71,83 m<sup>2</sup>**\*

\* Powierzchnia użytkowa - zgodnie z pomiarem wg. normy PN-70/B-02365

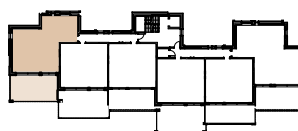
Taras	34,20 m <sup>2</sup>
-------	----------------------

**POWIERZCHNIA WŁASNOŚCI: 106,03 m<sup>2</sup>**

INWESTOR:  
Stranda Residence Sp. z o.o. Sp.k.

ADRES INWESTYCJI:  
Pierkunowo 36, 11-500 Giżycko

PROJEKT:  
pracownia architektoniczna CHILIA RT



**STRANDA  
RESIDENCE**