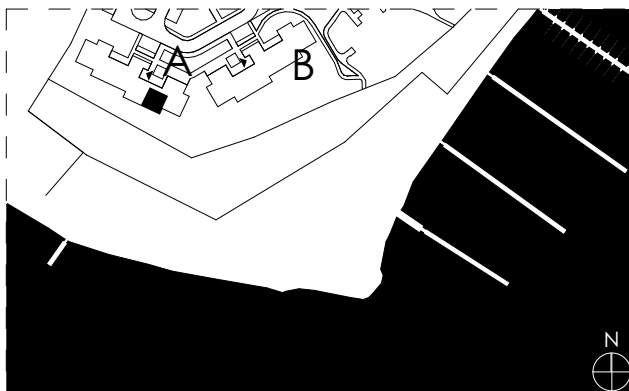


# STRANDA RESIDENCE

www.stranda-residence.pl

kontakt@stranda-residence.pl



KONDYGNACJA

NR. APARTAMENTU

## II PIĘTRO

## A302

### ZESTAWIENIE POWIERZCHNI POMIESZCZEŃ

Pokój dzienny + Aneks k.	35,95 m <sup>2</sup>
Sypialnia	11,38 m <sup>2</sup>
Łazienka	6,91 m <sup>2</sup>

**POWIERZCHNIA UŻYTKOWA: 54,24 m<sup>2</sup> \***

\* Powierzchnia użytkowa - zgodnie z pomiarem wg. normy PN-70/B- 02365

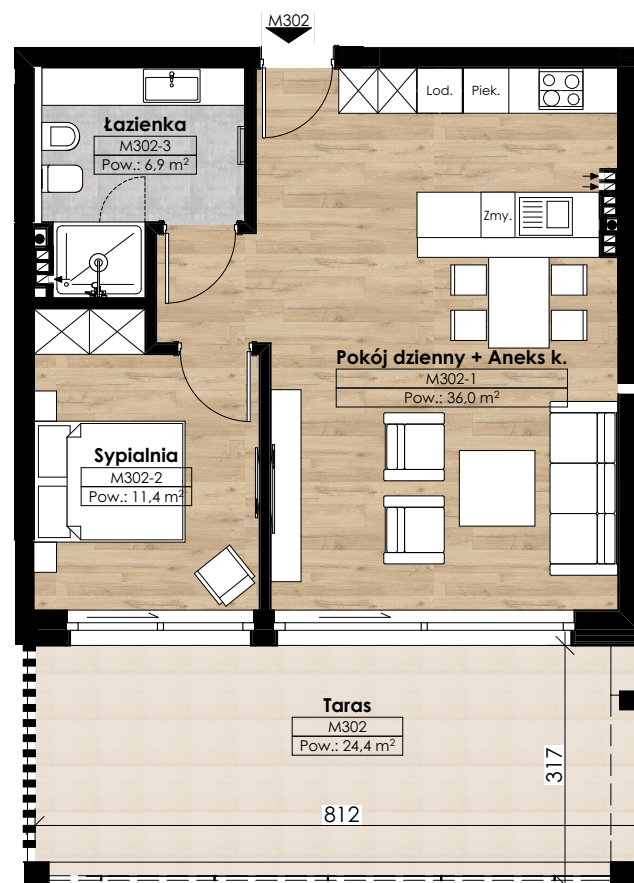
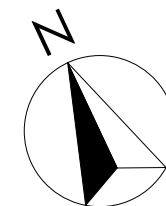
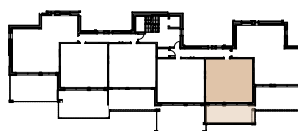
Taras	24,39 m <sup>2</sup>
-------	----------------------

**POWIERZCHNIA WŁASNOŚCI: 78,63 m<sup>2</sup>**

INWESTOR:  
Stranda Residence Sp. z o.o. Sp.k.

ADRES INWESTYCJI:  
Pierkunowo 36, 11-500 Giżycko

PROJEKT:  
pracownia architektoniczna CHILIA RT



**STRANDA  
RESIDENCE**