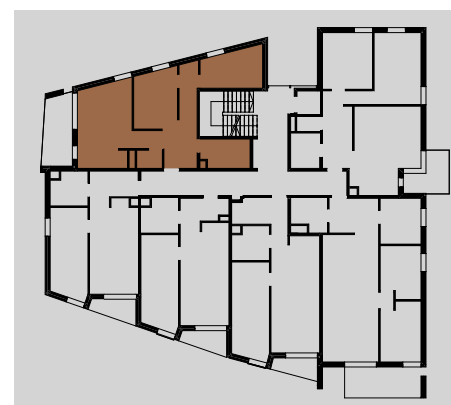
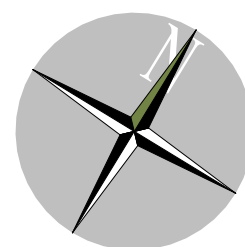
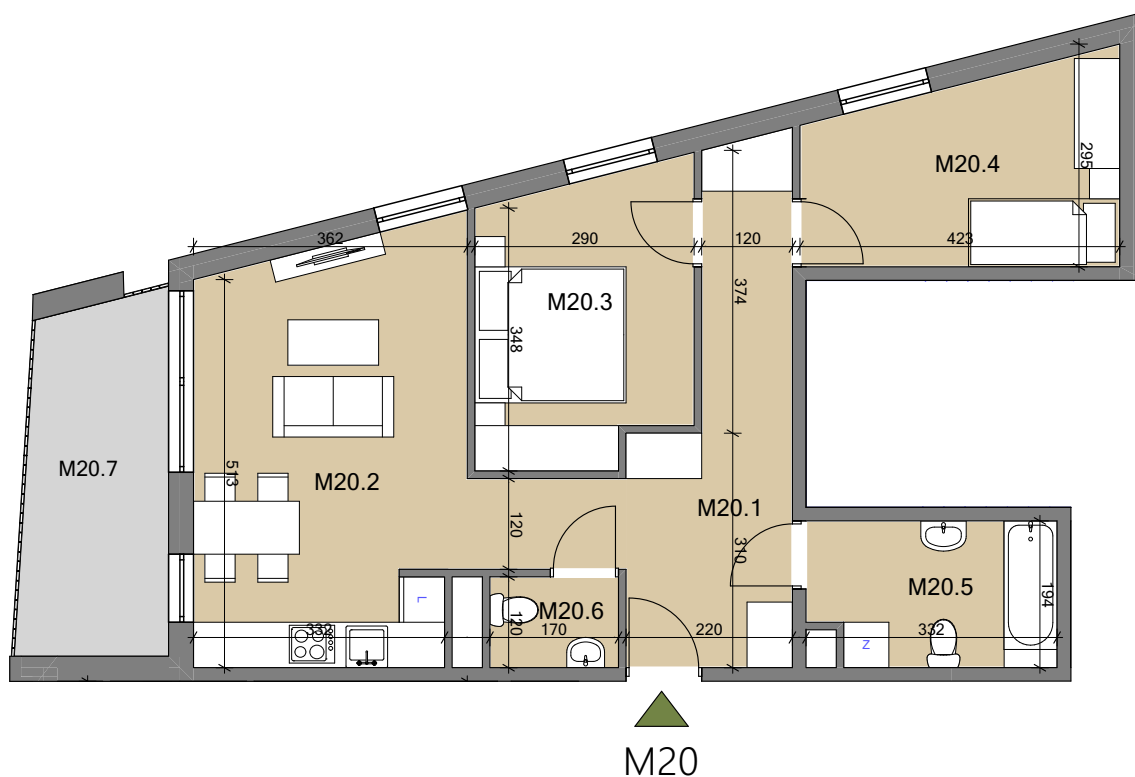


Mieszkanie M20, Pow. = 61,44m²



PIĘTRO: 3		LICZBA POKOI: 3	
M20	Pomieszczenie	Rodzaj posadzki	Powierzchnia użytkowa (m ²)
M20.1	Przedpokój	Pł. ceramiczne	11,23
M20.2	Pokój dzienny z aneksem kuchennym	Panele/ Pł. ceramiczne	21,97
M20.3	Pokój	Panele	10,34
M20.4	Pokój	Panele	9,97
M20.5	Łazienka	Pł. ceramiczne	5,98
M20.6	Wc	Pł. ceramiczne	1,95
RAZEM:			61,44
M20.7	balkon	Pł. ceramiczne	9,07