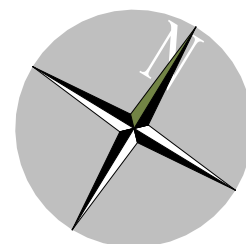
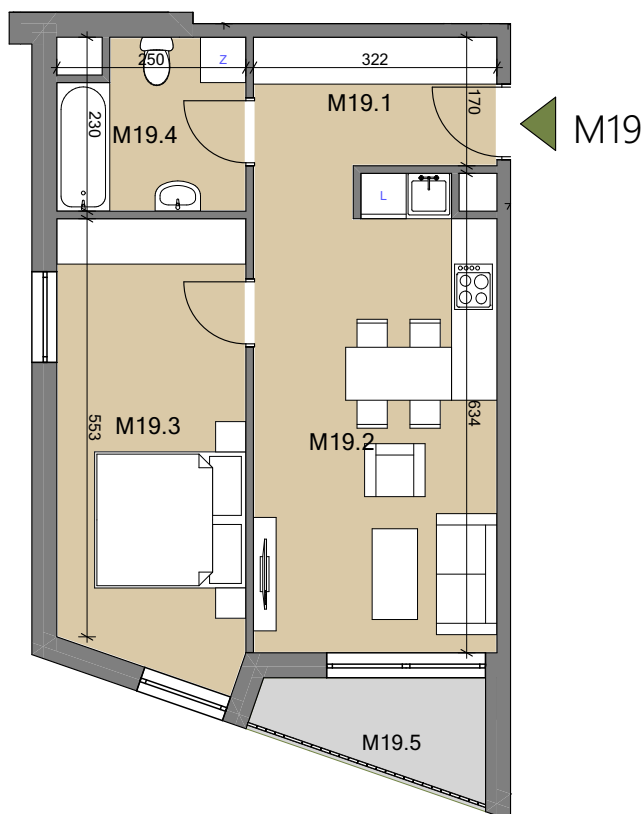


# Mieszkanie M19, Pow. = 44,99m<sup>2</sup>



| PIĘTRO: 3 |                                   | LICZBA POKOI: 2           |   |
|-----------|-----------------------------------|---------------------------|---|
| M19       | Pomieszczenie                     | Rodzaj posadzki           | Powierzchnia użytkowa (m <sup>2</sup> ) |
| M19.1     | Przedpokój                        | Pł. ceramiczne            | 5,35                                    |
| M19.2     | Pokój dzienny z aneksem kuchennym | Panele/<br>Pł. ceramiczne | 19,86                                   |
| M19.3     | Pokój                             | Panele                    | 14,59                                   |
| M19.4     | Łazienka                          | Pł. ceramiczne            | 5,19                                    |
| RAZEM:    |                                   |                           | 44,99                                   |
| M19.5     | balkon                            | Pł. ceramiczne            | 3,50                                    |