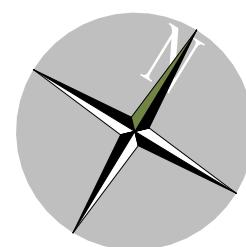
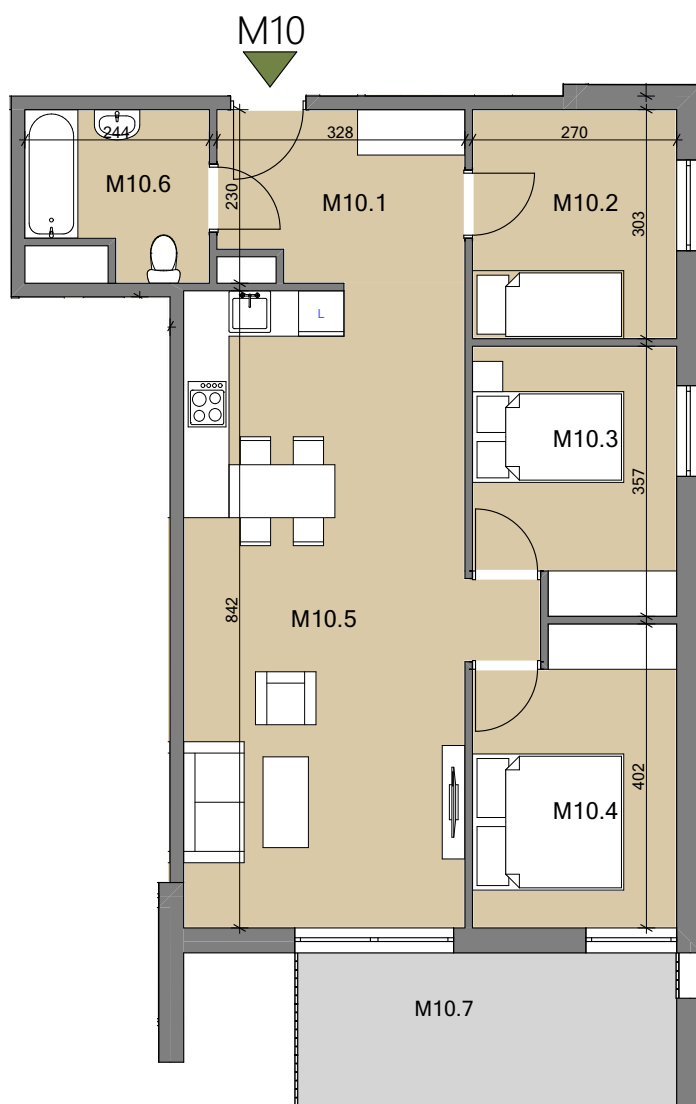


Mieszkanie M10, Pow. = 70,87m²



PIĘTRO: 2

LICZBA POKOI: 4

M10	Pomieszczenie	Rodzaj posadzki	Powierzchnia użytkowa (m ²)
M10.1	Przedpokój	Pł. ceramiczne	6,96
M10.2	Pokój	Panele	8,01
M10.3	Pokój	Panele	8,86
M10.4	Pokój	Panele	10,05
M10.5	Pokój dzienny z aneksem kuchennym	Panele/ Pł. ceramiczne	32,25
M10.6	Łazienka	Pł. ceramiczne	4,74
RAZEM:			70,87
M10.7	balkon	Pł. ceramiczne	10,25

