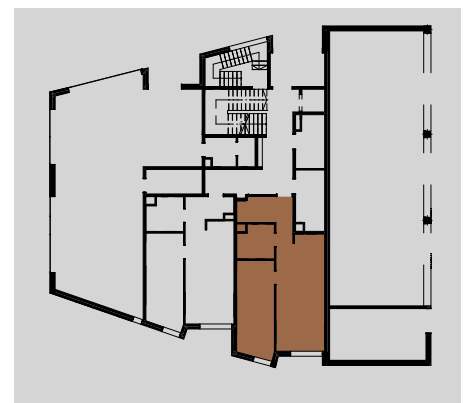
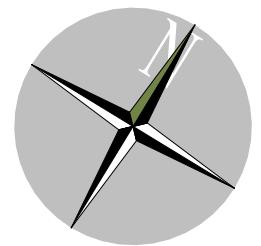
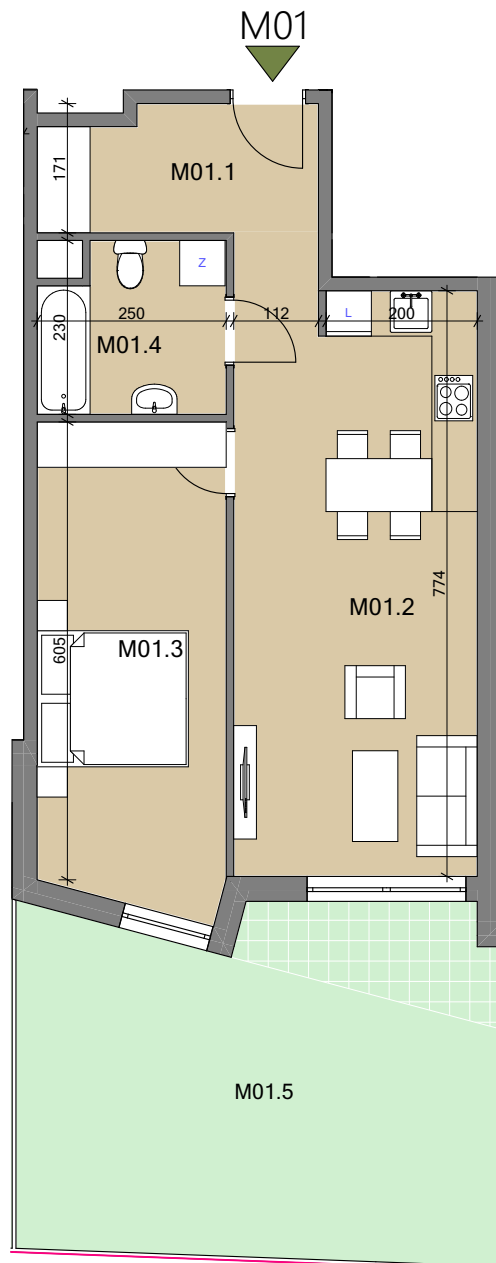


Mieszkanie M01, Pow. = 52,01m²



PIĘTRO: PARTER		LICZBA POKOI: 2	
M01	Pomieszczenie	Rodzaj posadzki	Powierzchnia użytkowa (m ²)
M01.1	Przedpokój	Pł. ceramiczne	5,79
M01.2	Pokój dzienny z aneksem kuchennym	Panele/ Pł. ceramiczne	25,40
M01.3	Pokój	Panele	15,64
M01.4	Łazienka	Pł. ceramiczne	5,18
RAZEM:			52,01
M01.5	taras	Pł. tarasowe/trawa	29,29