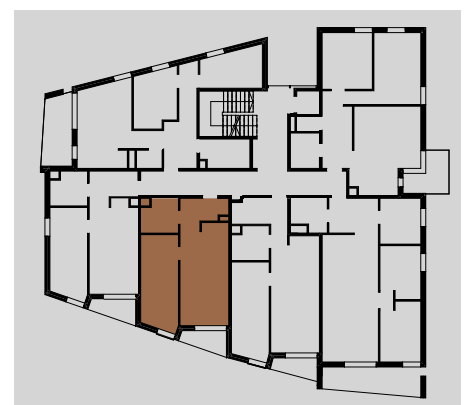
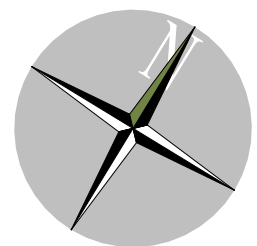
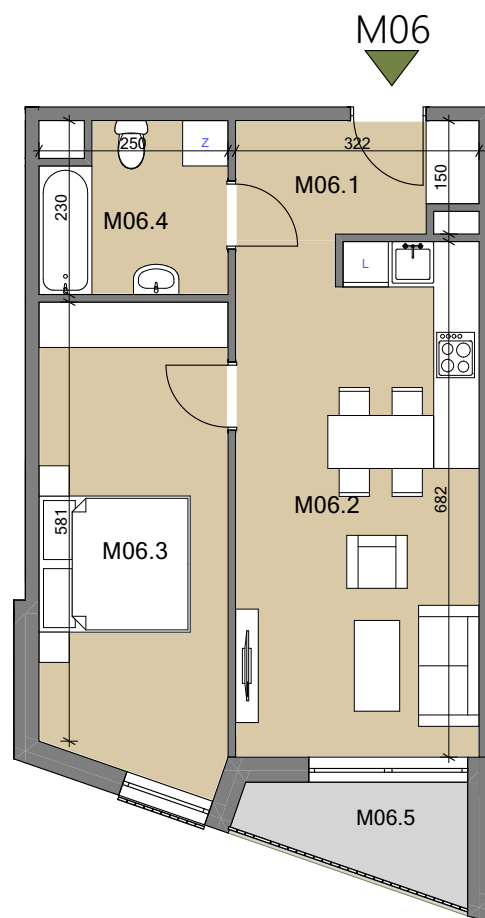


Mieszkanie M06, Pow. = 46,62m²



PIĘTRO: 1		LICZBA POKOI: 2	
M06	Pomieszczenie	Rodzaj posadzki	Powierzchnia użytkowa (m ²)
M06.1	Przedpokój	Pł. ceramiczne	4,55
M06.2	Pokój dzienny z aneksem kuchennym	Panele/ Pł. ceramiczne	21,63
M06.3	Pokój	Panele	15,26
M06.4	Łazienka	Pł. ceramiczne	5,18
RAZEM:			46,62
M06.5	balkon	Pł. ceramiczne	3,50