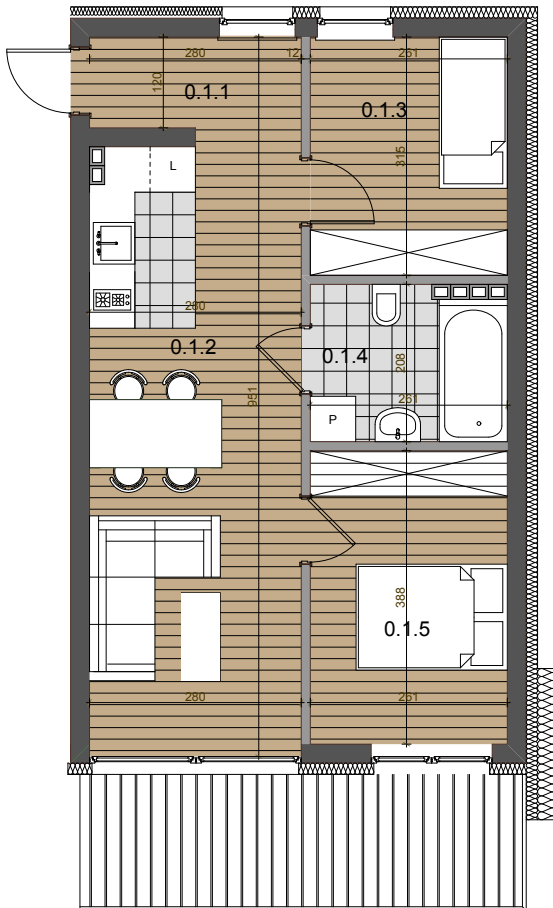
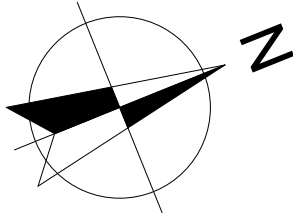


# APARTAMENTY ŚWIERKOWE

## W SZKLARSKIEJ PORĘBIE



### POZIOM 1. MIESZKANIE M 1.1

NR	POMIESZCZENIE	m <sup>2</sup>
0.1.1	KOMUNIKACJA	3,36
0.1.2	SALON+ANEKS KUCHENNY	22,37
0.1.3	SYPIALNIA 01	8,21
0.1.4	ŁAZIENKA	5,22
0.1.5	SYPIALNIA 02	10,16
ŁĄCZNIE		49,32
BALKON		10,62

#### UWAGA

NA ETAPIE PROJEKTU WYKONAWCZEGO I REALIZACJI OBIEKTU MOGĄ WYSTĄPIĆ KOREKTY POWIERZCHNI LOKALU I UKŁADU ŚCIAN. WYMIARY PODANE W STANIE SUROWYM BEZ TYNKÓW

# M 1.1