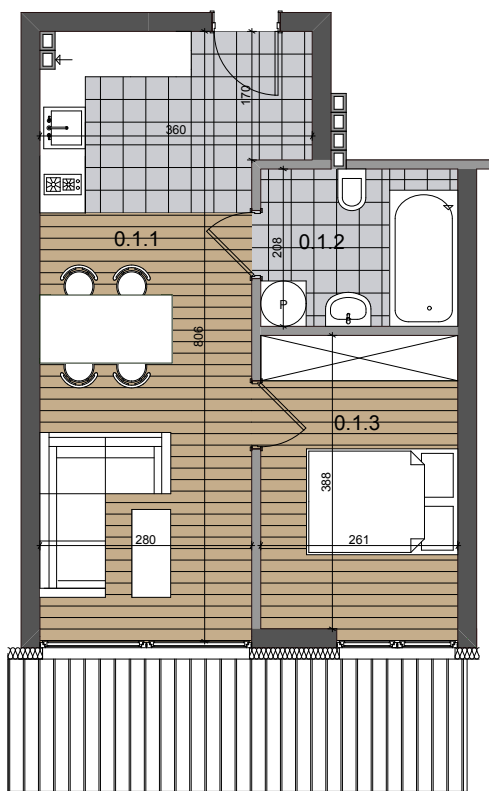
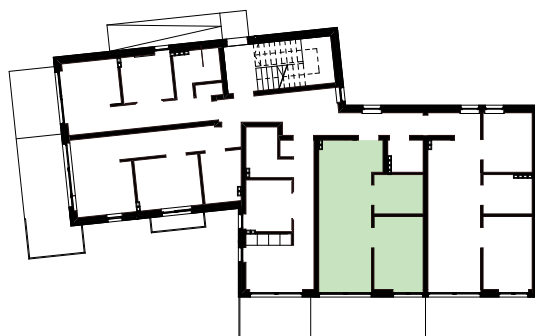
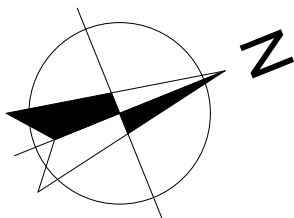


# APARTAMENTY ŚWIERKOWE

## W SZKLARSKIEJ PORĘBIE



### POZIOM 1. MIESZKANIE M 1.2

NR	POMIESZCZENIE	m <sup>2</sup>
0.1.1	SALON+ANEKS KUCHENNY	23,38
0.1.2	ŁAZIENKA	5,42
0.1.3	SYPIALNIA	10,11
ŁĄCZNIE		38,91
	BALKON	10,93

#### UWAGA

NA ETAPIE PROJEKTU WYKONAWCZEGO I REALIZACJI OBIEKTU MOGĄ WYSTĄPIĆ KOREKTY POWIERZCHNI LOKALU I UKŁADU ŚCIAN. WYMIARY PODANE W STANIE SUROWYM BEZ TYNKÓW

# M 1.2